



الجمهورية الجزائرية الديمقراطية الشعبية



وزارة التعليم العالي والبحث العلمي
جامعة الشهيد حمه لخضر بالوادي
كلية العلوم الاقتصادية والتجارية وعلوم التسيير
قسم العلوم المالية والمحاسبية

الميدان : علوم اقتصادية وعلوم التسيير وعلوم تجارية
الشعبة : علوم مالية ومحاسبية
التخصص : محاسبة وجباية
تقرير تربص مقدم لاستكمال متطلبات شهادة الليسانس أكاديمي
بـعـنـوان

كيفية اعداد التصريح الجبائي نموذج G50
في المؤسسات الاقتصادية
- دراسة حالة في الشركة العمورية لصناعة الآجر - جامعة -

تحت إشراف الدكتور:

✓ رحال نصر

المؤطرة بالمؤسسة :

✓ بوليفة نور الهدى

من اعداد الطلبة :

✓ خميسي محمد حسان

✓ بن شاوي عبد الفتاح

✓ بوخرزة عبد الستار

✓ رميلي عائشة

السنة الجامعية : 2019/2018

بِسْمِ اللَّهِ الرَّحْمَنِ الرَّحِيمِ

إهداء

الحمد لله الذي علم بالقلم، علم الإنسان ما لم يعلم، أحمده حمد الشاكرين،
وأثني عليه بما هو أهله، والصلاة والسلام على معلم الناس الخير، وعلى
آله وصحبه، وكل من دعا بدعوته واقتفى أثره إلى يوم الدين.
قوله تعالى ﴿وَقَضَىٰ رَبُّكَ أَلَّا تَعْبُدُوا إِلَّا إِيَّاهُ وَبِالْوَالِدَيْنِ إِحْسَانًا ۗ إِمَّا يَبُلُغَنَّ
عِنْدَكَ الْكِبَرَ أَحَدُهُمَا أَوْ كِلَاهُمَا فَلَا تَقُلْ لَهُمَا أُفٌ وَلَا تَنْهَرْهُمَا وَقُلْ لَهُمَا قَوْلًا
كَرِيمًا﴾ (□□) صدق الله العظيم

إلى التي كنت أراقبها وهي نائمة لأتأكد من أنها تتنفس أم لا
... أمي الغالية حفظها الله من كل سوء

إلى الذي حثني عن العلم والعمل كل هذه السنين

... أبي حفظه الله وأطال في عمره

إلى من أنقاسم معهم المحبة الأسرية إخوتي أخواتي..

إلى كل أصدقائي وزملائي الذين أجد فيهم روح الصدق والوفاء والإخلاص
إلى الأستاذ المشرف الدكتور رحال نصر والمؤطرة بالمؤسسة التربص بوليفة نور الهدى
وإلى كل لم تسعفنا الذاكرة لذكرهم...

إلى كل من قاسمت معهم ثمرة هذا الجهد

محمد حسان ، عبد الستار ، عائشة

فאלلهم أحفظهم من كل أذى واجعلهم أسعد خلقك و أبعد عنهم كل شر

عيد الفتحاح

إهداء

قوله تعالى ﴿ وَقَضَىٰ رَبُّكَ أَلَّا تَعْبُدُوا إِلَّا إِيَّاهُ وَبِالْوَالِدَيْنِ إِحْسَانًا ﴾ " صدق الله العظيم
إلى أمي مهما قلت فلن اوفيك حقك فقبل كل خطوة مني دعوة
منك وعند طلب النصيحة عودة اليك نعم كنت أمي وكانت جنتي
في ضمة منك اطال الله في عمرك لتشهدني مزيدا من نتاج تربيته
إلى ابي كم انتظرت هذا اليوم بشغف فلك مني كل حبي واحترامي
إلى اخوتي : صليحة ، سوسن ، جهينة ، عبد القهار ، عبد الستار
إلى أبناء اختي : على ، هبة الرحمان
إلى بنات اخي : رؤية ، نور الهدي
إلى كل أقاربي وأهل بلدي
إلى كل من شاءت الاقدار ان تجمعني بهم حداثق الدراسة وتجعل منهم اشقاء لي
يسري ، محمد نصر الدين ، بهاء الدين ، محمد
إلى اللدين جمعني الاقدار معهم للمرة الثانية زملائي في هذا العمل
عبد الفتاح . عبد الستار . عائشة
والى آخرون سأحفظهم في ذاكرتي ما حييت ...
إلى كل من يتصفح المدكرة الان..
والله الموفق .

محمد حسان

إهداء

اللهم أنفعنا بما علمتنا وعلّمنا بما ينفعنا وزدنا علما "
إلى من جرع الكاس فارغا ليسقيني قطرة حب
إلى من كلت أنامله ليقدّم لنا لحظة سعادة
إلى من حصد الاشواك عن دربي ليمهد لي طريق العلم
إلى القلب الكبير والدي العزيز
إلى من ارضعتني الحب والحنان
إلى رمز الحب وبلسم الشفاء
إلى القلب الناصع بالبياض والدتي الحبيبة
إلى القلوب طاهرة الرقيقة والنفوس البريئة الى ريجان حياتي وأخوتي
إلى روح سكنت روحي صديقي يعقوب
الان تفتح الاشرعة وترفع المرساة لتنتقل السفينة في عرض البحر
الواسع مظلم هو بحر الحياة وفي هذه الظلمة لا يضيئ الى قندير الذكريات
الاخوة البعيدة الدين احببتهم واحبوني اصدقائي
والى زملائي في هذا العمل : عبد الفتاح ، عائشة ، محمد حسان

عبد الستار

إهداء

بسم الله الرحمن الرحيم

قال تعالى " واخفض لهما جناح الذل من الرحمة وقل ربي

ارحمهما كما ربياني صغيرا " صدق الله العظيم

الحمد لله الذي تتم بنعمته الصالحات لك الحمد حتى نرضى

ولك الحمد والشكر بعد الرضى ولك الحمد و الشكر إذا رضيت

أما بعد اهدي تخرجي هذا الى من تحت اقدامها الجنة

... أُمي حبيبتي وأبي الغالي أطال الله في عمرهما

كما اهديه الى احبائي واصدقائي وعزوتي حفظكم الله جميعا

وادامكم عزا وفخرا .

وإلى من شاركت معهم هذا العمل

عبد الستار، عبد الفتاح ، محمد حسان

عائشة

شكر وعرفان

لا نقول إلا ما قال سيدنا شعيب عليه السلام وما توفيقى إلا بالله عليه توكلت وإليه أنيب عليه السلام
نشكر الله سبحانه وتعالى الذي قد أهدانا وأعاننا على أن نقوم بهذا العمل المتواضع.

و هو القائل

لئن شكرتم لأزيدنكم عليه السلام ونسأله أن يضع لعملنا هذا القبول والنفخ لمن يقبل عليه.

ولقول رسول الله صلى الله عليه وسلم " ومن لم يشكر الناس لم يشكر الله "

نتقدم بأسمى عبارات الحب والتقدير و الاحترام إلى الأستاذ المشرف الدكتور "رجال
نصر"

لقبوله الإشراف على هذا العمل وعلى نصائحه وتوجيهاته التي لم يبخل علينا بها،

وحرصه على تقديم يد العون والمساعدة، نعم الأستاذ بارك الله فيه و جعلها في

ميزان حسناته. كما نتقدم بالشكر الخالص إلى الأنسة " بوليفة نور الهدى "

على ما قدمته طيلة فترة تربصنا، فاللهم جازها عنا خير الجزاء.

يارب... لا تدعنا نصاب بالغرور إذا نجحنا ولا نصاب باليأس إذا فشلنا،

بل ذكرني دائما بأن الفشل هو التجارب التي تسبق النجاح .

المحتويات

إهداء

شكر

فهارس

4.....	مقدمة
6.....	الجزء النظري
4.....	الفصل الأول : المفاهيم النظرية حول
4.....	التصريح الجبائي نموذج G50
6.....	تمهيد
7.....	المبحث الأول: تقديم التصريح الجبائي نموذج □□
7.....	أولاً: مفهوم التصريح الجبائي □□
8.....	ثانياً- معلومات حول المكلف بالضريبة ضمن التصريح □□
9.....	المبحث الثاني: أهم الضرائب والرسوم في التصريح الجبائي □□
9.....	أولاً: الرسم على النشاط المهني ت ا ث
10.....	ثانياً: الضريبة على أرباح الشركات ث ا ب
11.....	ثالثاً: الضريبة على الدخل الإجمالي إ ث ب
13.....	رابعاً: الرسم على القيمة المضافة ا ج ث
15.....	الجزء التطبيقي
17.....	الفصل الثاني : تحليل التصريح الجبائي نموذج □□
17.....	تمهيد
18.....	المبحث الأول : نضرة عامة حول المؤسسة
18.....	تمهيد:
18.....	المطلب الأول : تعريف شامل للمؤسسة
20.....	المطلب الثاني : الهيكل التنظيمي للمؤسسة
21.....	المطلب الثالث : شرح الهيكل التنظيمي للمؤسسة
23.....	المبحث الثاني : كيفية أعداد التصريح الجبائي □□
23.....	المطلب الأول : الحالة الأولى عدم تسديد مبلغ ا ج ث مع تبيان دفع مبلغ إ ث ب فقط .
25.....	المطلب الثاني : الحالة الثانية عدم تسديد ا ج ث مع تبيان دفع إ ث ب ورسم على الطابع ث أ .
26.....	المطلب الثالث : الحالة الثالثة تسديد ا ج ث إضافة الى إ ث ب دفع الضريبة على الدخل الإجمالي ورسم على حقوق الطابع
29.....	الخاتمة
30.....	قائمة المصادر والمراجع :

32..... الملاحق

فهرس الأشكال

20..... الشكل 1 الهيكل التنظيمي للمؤسسة

قائمة الجداول

13 جدول 1 معدلات الضريبة على الدخل الإجمالي صنف الرواتب والأجور

23 جدول 2 فواتير المبيعات

24 جدول 3 فواتير المشتريات

25 جدول 4 فواتير المبيعات

25 جدول 5 فواتير المشتريات

26 جدول 6 فواتير المبيعات

27 جدول 7 فواتير المشتريات

قائمة الملاحق :

رقم الصفحة	اسم الملحق	رقم الملحق
33	فاتورة مبيعات رقم 1	1
34	فاتورة مبيعات رقم 2	2
35	فاتورة مبيعات رقم 3	3
36	فاتورة مبيعات رقم 4	4
37	فاتورة مشتريات رقم 1	5
38	فاتورة مشتريات رقم 2	6
39	فاتورة مشتريات رقم 3	7
40	فاتورة مشتريات رقم 4	8
41	نموذج G50 رقم 1 لشهر فيفري	9
44	نموذج G50 رقم 2 لشهر مارس	10
45	فاتورة مبيعات رقم 5	11
46	نموذج G50 رقم 3 لشهر فيفري	12
49	نموذج G50 رقم 4 لشهر مارس	13
50	فاتورة مبيعات رقم 6	14
51	نموذج G50 رقم 5 لشهر فيفري	15
54	وثيقة IRG	16

قائمة الاختصارات

الدلالة باللغة العربية	الاختصار
الضريبة على أرباح الشركات	IBS
الضريبة على الدخل الاجمالي	IRG
الرسم على النشاط المهني	TAP
الرسم على القيمة المضافة	TVA
حقوق الطابع	DT



مقدمة

مقدمة

إن غالبية الأنظمة الضريبية في العالم هي أنظمة تصريحية، فمن الضروري على المؤسسات الإقرار بمدخلاتها، أرباحها وأرقام أعمالها، باعتبارهم أهم الأوعية الضريبية التي تحدد التزامات المؤسسة تجاه الخزينة العمومية للدولة من جهة وكذلك حماية نفسها من العقوبات والغرامات التي قد تسلط عليها جراء الإخلال بهذه الالتزامات وعدم تسديدها للضرائب المستحقة من جهة أخرى، لذلك فإن على المؤسسة تقديم تصريحات جبائية دقيقة وصحيحة ونزيهة تعكس الوضعية الجبائية الحقيقية لها . ومن بين هذه التصريحات التصريح الجبائي نموذج G50 وهو من التصريحات الشهرية التي تلم أغلبية الضرائب التي هي على عاتق المؤسسة أو الشركة (المكلف بالضريبة) .

والمطلوب من في هذا التقرير هو معرفة وتحليل هذا النوع من التصريحات وكيفية العمل به ومن يخص بالتحديد، وتكمل أهمية هذا التصريح في كونه الوسيلة الأكثر سهولة بالنسبة للمكلف، حيث تنمي له الشعور بالمشاركة في تحديد قيمة الضرائب المستحقة عليه، فكلما شعر المكلف بأنه شريك في عملية تقدير وتحديد دخله الخاضع للضريبة كلما زاد التزامه بتقديمه .

الإشكالية الرئيسية

وما سبق نطرح الإشكالية التالية :

- ما هو التصريح الجبائي G50 ؟
- وكيف يتم إيداع التصريح الجبائي G50 ؟
- ما هي أهم الضرائب والرسوم المتضمنة فيه ؟

الفرضيات

- انطلاقاً من الإشكالية الرئيسية يمكن صياغة الفرضيات كما يلي :
- هو تصريح ذو لون أزرق تمنحه إدارة الضرائب، يتم إيداعه شهرياً .
 - و يتم إيداعه لدى قبضة الضرائب المختصة ودفع المبالغ المقابلة خلال العشرون (20) يوماً الأولى من الشهر الذي استحققت فيه الحقوق الجبائية.
 - أهم الضرائب والرسوم المتضمنة فيه IBS. IRG. TAP.TVA.DT

أسباب اختيار الموضوع

- الرغبة الشخصية لدراسة كل ما يتعلق بالتصريحات الجبائية
- الرغبة في اكتساب معارف جديدة في مجال الضرائب
- ارتباط الموضوع بطبيعة التخصص

أهداف الدراسة

- التعرف على الأنظمة الضريبية المطبقة في الجزائر
- محاولة معرفة مدى وعي المكلف بالضريبة اتجاه مصلحة الضرائب
- التعرف على كيفية إعداد التصريح الجبائي G50

أهمية الدراسة

تكمن أهمية الدراسة في التزام المؤسسة بتسديد الضرائب المكلفة بها اتجاه مصلحة الضرائب، من أجل حماية نفسها من العقوبات والغرامات التي قد تسلط عليها جراء الإخلال بهذه الالتزامات وعدم تسديدها للضرائب المستحقة

صعوبات الدراسة

- قلة توفر المراجع المتعلقة بالموضوع ما جعلنا نعتمد على القوانين والإجراءات الجبائية
- صعوبة التنقل من مكان الإقامة إلى مكان التريص

هيكل الدراسة

لإنجاز هذا البحث قمنا بتقسيم بحثنا الى فصلين حيث كل فصل يتكون من مبحثين ، حيث تضمننا الفصل الأول المفاهيم النظرية لتصريح الجبائي G50 حيث تطرقنا في البحث الأول على تقديم التصريح الجبائي G50 وفي المبحث الثاني فتطرقنا الى اهم الضرائب والرسم في تصريح الجبائي G50 والفصل الثاني تحليل التصريح الجبائي G50 وفي المبحث الأول نظرة عامة حول المؤسسة أما المبحث الثاني فتضمن كيفية اعداد التصريح الجبائي G50 .

الجزء النظري

الفصل الأول : المفاهيم النظرية حول

التصريح الجبائي نموذج G50

تمهيد

إن التصريح الجبائي □□ إك العديد من التصريحات لذا وجب على المكلفين بالضريبة الإقرار بمداخيلهم ومعاملاتهم الخاضعة للضريبة قصد إقتطاع مبلغ الضريبة الواجب دفعه لخزينة الدولة، ووجب تقديمها بشكل دقيق وصريح.

ومن هذا المنطلق سنتطرق في هذا الفصل الخاص بالجانب النظري إلى :

- المبحث الأول: مفهوم التصريح الجبائي □□ ، ومعلومات المكلف بالضريبة
- المبحث الثاني: أهم الضرائب التي يتضمنها التصريح □□ ، ووجب على المكلف تسديدها.

المبحث الأول: تقديم التصريح الجبائي نموذج □□ إ

أولاً: مفهوم التصريح الجبائي □□ إ

1- تعريف التصريح □□ إ

و هو تصریح ذو لون أزرق تمنحه إدارة الضرائب، يتم إيداعه شهرياً، يقوم مقام حافظة إشعار بالتسديد ويشمل كل من الضرائب والرسوم المحصلة نقداً أو عن طريق الإقتطاع من المصدر، و يتم إيداعه لدى قبضة الضرائب المختصة ودفع المبالغ المقابلة خلال العشرون (20) يوماً الأولى من الشهر الذي استحققت فيه الحقوق الجبائية، أو الذي تم فيه حسم الإقتطاعات من المصدر . □

2- أشكال التصريح الجبائي □□ إ

2 - 1 - التصريحات الجبائية من الصنف (□□ إ)

تحمل اللون الأزرق والملزوم بهذا التصريح هم المؤسسات الخاضعة للنظام الحقيقي على الضرائب .

2 - 2 - التصريحات الجبائية من الصنف (- 1 - □□ إ)

تحمل اللون البني والملزوم بهذا التصريح هم المؤسسات غير الخاضعة للرسم على القيمة المضافة (الإدارات العمومية) . □

1 - محمد هشام ملوكة، دور المراجعة الجبائية في تحسين جودة التصريحات الجبائية، مذكرة ماستر، 2014، غير منشورة، جامعة الوادي، الجزائر ، ص 22 .

2 - قحמוש سمية ، دور المراجعة الجبائية في تحسين جودة التصريحات الجبائية، مذكرة ماجستير، 2010، غير منشورة، جامعة ورقلة ، الجزائر ، ص61 .

الفصل الأول : المفاهيم النظرية حول التصريح الجبائي نموذج □□ | الجزء النظري

المبحث الثاني: أهم الضرائب والرسوم في التصريح الجبائي □□ |

سن النظام الضريبي الجزائري عدة ضرائب ورسوم تطبق في مجال معين على حسب طبيعة المكلفين بالضريبة وطبيعة النشاط الذي يزاولونه لذا سنتطرق إلى أبرز هاته الضرائب والرسوم، خصائصها، وكذا مجالات تطبيقها .

أولاً: الرسم على النشاط المهني ت ا ث

ويستحق هذا الرسم سنويا على رقم الأعمال الذي يحقق في الجزائر للأشخاص الطبيعيين والمعنويين ويقصد برقم الأعمال الإيرادات المحققة على كافة عمليات البيع أو الخدمات من النشاطات، أما بالنسبة للوحدة مؤسسات الأشغال العمومية والبناء يتكون رقم الأعمال من مبلغ المقبوضات .

□ أساس فرض الضريبة :

يؤسس الرسم على المبلغ الإجمالي للمداخيل المهنية الإجمالية أو رقم الأعمال بدون الرسم على القيمة المضافة عندما يتعلق الأمر بالخاضعين لهذا الرقم المحقق خلال السنة .

1 - 1 - يستفيد من تخفيض قدره 30 %

- مبلغ عمليات البيع بالجملة

- مبلغ عمليات البيع بالتجزئة والمتعلقة بمواد يشتمل سعر بيعها بالتجزئة على ما يزيد عن 50 % من الحقوق غير المباشرة .

1 - 2 - يستفيد من تخفيض قدره 50 %

- مبلغ عمليات البيع بالجملة الخاصة بالمواد التي يتضمن سعر بيعها بالتجزئة أكثر من 50 % من الحقوق غير المباشرة

- مبلغ عمليات البيع بالتجزئة الخاصة بالأدوية .

1 - 3 - يستفيد من تخفيض قدره 75 %

- مبلغ عمليات البيع بالتجزئة للبنزين الممتاز و العادي والغاز وال □.

4 - محمد هشام ملوكة، مرجع سبق ذكره، ص 60.

الفصل الأول : المفاهيم النظرية حول التصريح الجبائي نموذج □□ □ □ الجزء النظري

2- الحدث المنشئ: يشتمل الحدث المنشئ للرسم على النشاط المهني

بالنسبة للبيوع، من التسليم القانوني أو المادي للبضاعة

بالنسبة للأشغال العقارية وتأدية الخدمات من القبض الكلي أو الجزئي للثمن .

3- حساب الرسم على النشاط المهني:

• يحدد معدل الرسم على النشاط المهني ب 2 .٪

• يخفض معدل الرسم إلى 1.٪ بدون الإستفادة من التخفيضات بالنسبة لأنشطة الإنتاج .

• فيما يخص نشاطات البناء والأشغال العمومية والري، تحدد نسبة الرسم ب 2 .٪ مع تخفيض

بنسبة. □□□.٪

ملاحظة:

في هذه المؤسسة نسبة الرسم هي 2 .٪ .

أما التخفيض فنسبته 25 .٪ ، إلا في حال كان لدى الشركة فرع تصدير وإستيراد فنسبة التخفيض تكون

30 .٪ .

ثانيا: الضريبة على أرباح الشركات ث ا ب

تؤسس ضريبة سنوية على محمل الأرباح والمداحيل التي تحققها الشركات وغيرها من الأشخاص المعنويين

المشار إليها في المادة 136 من قانون الضرائب المباشرة والرسوم المماثلة وتسمى هذه الضريبة بالضريبة على

أرباح الشركات .

ومن خلال التعريف السابق يتضح أن الضريبة على أرباح الشركات هي ضريبة مباشرة تفرض على

الأشخاص المعنويين .

1 خصائص الضريبة على أرباح الشركات □

5 - الجمهورية الجزائرية، المديرية العامة للضرائب، قانون الضرائب المباشرة والرسوم المماثلة، 2018، المادة 219، ص

56.

6- الجمهورية الجزائرية، المديرية العامة للضرائب، قانون الضرائب المباشرة والرسوم المماثلة، 2018، المادة 221

مكرر، 222، ص 58، 57.

الفصل الأول : المفاهيم النظرية حول التصريح الجبائي نموذج □□ □ الجزء النظري

ضريبة سنوية: لأنها حسب مبدأ إستقلالية الدورات فإن وعائها يتضمن ربح سنة واحدة

ضريبة وحيدة: لأن الأشخاص المعنويين ملزمين بدفع ضريبة واحدة على أرباحهم

ضريبة نسبية: لكونها تعتمد على معدل واحد يفرض على الربح الضريبي

ضريبة عامة: لأنها شاملة لجميع الأرباح، دون تمييز لطبيعتها.

ضريبة تصريحية: نضرا لأن المكلفين بها ملزمين على التصريح بالربح السنوي قبل 01 ماي من كل سنة .

2- معدلات الضريبة المطبقة على أرباح الشركات:

المادة 150-1- يحدد معدل الضريبة على أرباح الشركات كما يأتي:

19 % - بالنسبة لأنشطة الإنتاج والسلع.

23 % - بالنسبة لأنشطة البناء والأشغال العمومية والري وكذا الأنشطة السياحية والحمامات، باستثناء وكالات السفر.

26 % - بالنسبة للأنشطة الأخرى .

ثالثا: الضريبة على الدخل الإجمالي إ ش ب

إن أساس التمييز بين ما يخضع لأحكام الضريبة على الدخل الإجمالي وما يخضع لباقي الضرائب هو طبيعة الشخص الذي يحدد الدخل أو طبيعة النشاط الذي يزاوله .

" تؤسس ضريبة سنوية وحيدة على دخل الأشخاص الطبيعيين تسمى (الضريبة على الدخل الإجمالي)

وتفرض هذه الضريبة على الدخل الصافي الإجمالي للمكلف بالضريبة " □.

1- خصائص الضريبة على الدخل الإجمالي:

تطبق الضريبة على دخل الأشخاص الطبيعيين

7- حميدانو صالح، دور المراجعة الجبائية في تدنئة المخاطر الجبائية، مذكرة ماجستير ،2012، غير منشورة، جامعة ورقلة، الجزائر ، ص 10 .

8- الجمهورية الجزائرية، المديرية العامة للضرائب، قانون الضرائب المباشرة والرسوم المماثلة، 2018، المادة 150

الفصل الأول : المفاهيم النظرية حول التصريح الجبائي نموذج □□ | الجزء النظري

• المادة 128 من قانون الضرائب المباشرة والرسوم المماثلة :

يخضع للإقتطاع من المصدر، الإجراء وأصحاب المعاشات والريوع العمرية الذين يزيد أجرهم الإجمالي المحسوب، عند الإقتضاء بالشهر، عن حد يحدد مبلغه بموجب قانون المالية باستثناء الفئات المنصوص عليها في المادة 68 المقطع د من هذا القانون. □□

• إقتطاع مصلحة الضرائب :

إقتطاع الضريبة على الدخل الإجمالي = (الأجرة الخاضعة - إقتطاع الضمان الإجتماعي المدفوع)*نسبة الضريبة.

وتحسب الضريبة على الدخل الإجمالي صنف الرواتب والأجور تبعا للجدول التصاعدي الشهري الآتي :

نسبة الضريبة	قسط الدخل الخاضع للضريبة (دج)
%0	- لا يتجاوز 10000
%20	- من 10001 إلى 30000
%30	- من 30001 إلى 120000
%35	- أكثر من 120000

جدول 1 معدلات الضريبة على الدخل الإجمالي صنف الرواتب والأجور

المصدر: محاضرة على محاسبة الرواتب والأجور

رابعا: الرسم على القيمة المضافة □□ث

الرسم على القيمة المضافة ضريبة موحدة ومجزأة الدفع، يقع مبلغ الدفع على القيمة المضافة للسلع والخدمات أثناء إنتاجها أو تداولها بطريقة تضمن المساواة والعدالة في تحصيلها وتحملها المستهلك النهائي، بينما تلعب المؤسسات دور الوسيط بين المستهلك وإدارة الضرائب، فهي بذلك تملك صفة المكلف القانوني .

11- الجمهورية الجزائرية، المديرية العامة للضرائب، قانون الضرائب المباشرة والرسوم المماثلة، 2018، المادة 128، ص

.29

الفصل الأول : المفاهيم النظرية حول التصريح الجبائي نموذج □□ □ الجزء النظري

تفرض هذه الضريبة على السلع والخدمات المنتجة محليا في الجزائر وكذا السلع المستوردة من الخارج وذلك عند الإستهلاك أي عند الإنفاق، وبالتالي فالمستهلك يدفع قيمة السلعة خارج الرسم مضاف إليها قيمة الرسم وفق القاعدة التالية :

$$\{ \text{في المبلغ متضمن الرسم} = \text{المبلغ خارج الرسم} + \text{قيمة احدث} \}$$

$$\{ \text{قيمة احدث} = \text{المبلغ خارج الرسم} * \text{معدل احدث} \}$$

1- حسم الرسم على القيمة المضافة

يطبق الحق في الجسّم على حساب احدث أين يقوم المدين بالضريبة باسترجاع الرسم الذي دفعه متضمنا في المشتريات من قيمة الرسم على المبيعات، ليحصل على القيمة الواجبة الدفع لمصلحة الضرائب وهو ما توضحه العلاقة التالية :

$$\{ \text{احدث على المبيعات} - \text{احدث على المشتريات} = \text{احدث الواجبة الدفع} \}. \square\square$$

ومنه إن كانت النتيجة موجبة فقد سويت الوضعية، أما إذا كانت النتيجة سالبة فيؤجل الحسم للشهر الموالي في شكل اعتماد(تسبيق)

2- معدلات الرسم على القيمة المضافة □□ ث

هناك معدلان للرسم على القيمة المضافة :

- المعدل المخفض 9% : يطبق على المنتوجات والخدمات التي تمثل فائدة خاصة حسب المخطط الإقتصادي، الإجتماعي، الثقافي
- المعدل العادي 19% : يحصل الرسم على القيمة المضافة بالمعدل العادي أي يطبق على العمليات والخدمات والمنتجات الغير خاضعة للمعدل المخفض. □□

12- رتيبة بوهالي، محاضرات في جباية مؤسسة، مطبوعة جامعية، 2017، جامعة جيجل، الجزائر . ص 42 .
13- الجمهورية الجزائرية، المديرية العامة للضرائب، قانون الرسوم على رقم الأعمال، 2018، المادة 21-23، الجمهورية الجزائرية، ص 12 ، 13

الجزء التطبيقي

الفصل الثاني: تحليل التصريح الجبائي نموذج

G50

الفصل الثاني : تحليل التصريح الجبائي نموذج □□ !

تمهيد

في هذا الفصل سنتعرف على المؤسسة محل الدراسة بشكل مفصل وشامل لجميع المعلومات التي تخصها ، بعد ذلك الهدف المهم من هذا الموضوع كيفية حساب مختلف الضرائب والرسوم المطبقة على المكلف بالضريبة ، حسب كل حدث منشئ

ومن أجل كل هذا قسمنا هذا الفصل الى :

- المبحث الأول : نضرة عامة على المؤسسة ، وأهم هياكلها .

-المبحث الثاني : الجزء التطبيقي ويشمل كيفية حساب مختلف الضرائب والرسوم .

المبحث الأول : نضرة عامة حول المؤسسة

تمهيد:

تعتبر المؤسسة الاقتصادية القلب النابض للاقتصاد الوطني فادا كانت المؤسسة مزدهرة وذات صمعة اقتصادية جيدة مع جميع المتعاملين الاقتصاديين فان ذلك يعزز من مكانتها .

ومن بين هذه المؤسسات شركة عمورية لصناعة الاجر بدائرة جامعة سنتعرف عليها من خلال هذا

الفصل بالإجابة على السؤال التالي :

ماهي شركة لعمورية لصناعة الاجر؟

المطلب الأول : تعريف شامل للمؤسسة

أولا : نشأة المؤسسة

تم انشاء مؤسسة لعمورية لصناعة الاجر بعد توفر العديد من العوامل الاقتصادية والاجتماعية التي من بينها توفر وقرب المادة الأولية والاساسية في انتاج الطين وكما تعد منطقة وادي ريخ من بين الأماكن الغنية بالماء والذي يستهلك بكميات كبيرة في المؤسسة

ثانيا : تعريف المؤسسة

هي مؤسسة ذات مسؤولية محدودة مقرها الاجتماعي الطريق الوطني رقم 3 جامعة ولاية الوادي وتأسست المؤسسة من 9 شركاء تربطهم صلة القرابة وقد بدأت نشاطها في فيفري سنة 2014 برأسمال قدره 5000.000.00 وهي متخصص في صناعة الاجر بأنواعه والقرميد الصناعي ، ومسجلة لدى مصالح السجل التجاري تحت القيد 109107 .

وفيما يخص منتجات المؤسسة فهي تنتج :

اجر 10 سم ثمنه 9.99 دج خارج الرسم

اجر 15 سم ثمنه 13.72 دج خارج الرسم

اجر للسقيفة نصف جاهز 45 سم بثمان 49.92 دج خارج الرسم

اجر السقيفة نصف جاهز 55سم بثمن 54.08 دج خارج الرسم وتقدم خدمات التوصيل والاعانات وتقوم المؤسسة بالتزويج وهذا لفرض مكانتها في السوق، وقد حدد مسير الشركة مبلغ مالي خاص بالإشهار، وذلك بطبع التقويم السنوي وبطاقات الزيارة والمذكرات، وتتم الإعلانات التجارية في جريدة الحديد وإذاعة واد سوف.

وتتجلى فائدة المنتجات على مستوى الشركة في توفير المواد الأولية لقطاع المقاولات والأشغال العمومية.

ثالثا : وظائف المؤسسة

1- التخزين: قبل شرح العملية نقوم أولا بوصف لعمية دخول المادة الأولية الطين والرمل والماء إلى الشركة حيث يصل كلا من الطين والرمل محملا على شاحنات خاصة وبوصول جميع المواد يتم تفرغها في أماكن التخزين ثم يتم تحويلها إلى عملية الإنتاج عن طريق آلات خاصة.

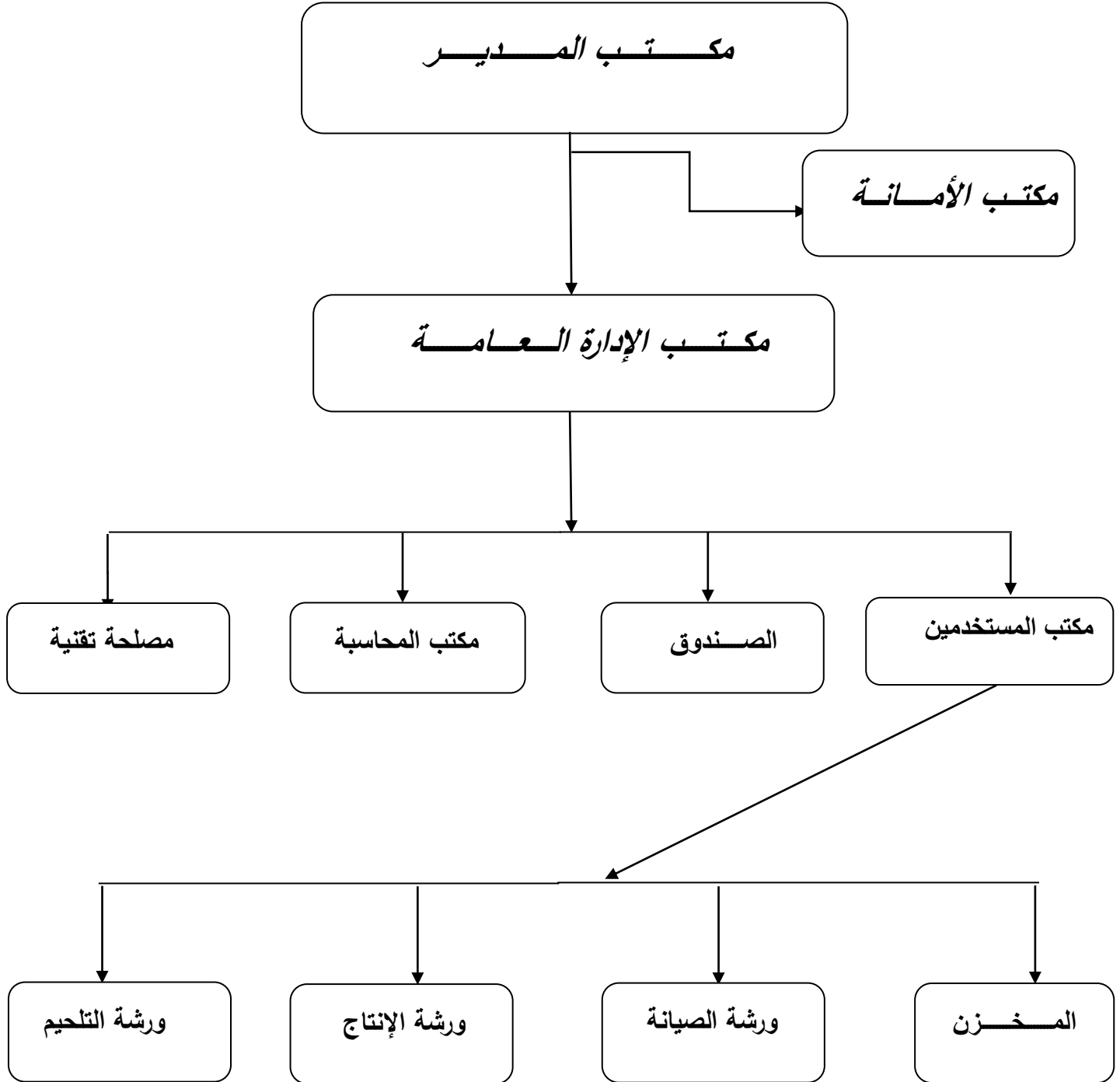
2- التحضير: وفي هذه المرحلة يتم كسر الطين بألة كسر خاصة ويكون ذلك في الطاحنة الأولى من أجل الرحي ثم تخلط في آلة أخرى الطين والرمل والماء ثم تنتقل إلى الطاحنة الثانية من أجل تحسين الطحن ثم يخزن في مكان تخزين الطين في شكله الجديد.

وبعدها يتم تخزين الطين في منطقتين:

المنطقة رقم 1 تعمل للتعبئة ، والمنطقة رقم 2 تعمل للتشغيل

3- الإنتاج: نقوم بنقل الطين من أماكن تخزينها إلى الماكينة الأولى التي تخلط قليل من الماء وبعدها يحول إلى الطاحنة النهائية لتتحول إلى طين رقيقة ثم تدخل إلى العجانة من أجل عجنها ثم تدفع إلى الماكينة التي بها القالب لاستخراجها على شكل أجر وبعدها يتم قطعها حسب القياسات المعمول بها ثم تتحول للمجفف تحمل في عربات خاصة من أجل إدخالها إلى الفرن على درجات حرارة متفاوتة تبدأ من 115 درجة إلى 860 درجة حوالي 21 ساعة.

المطلب الثاني : الهيكل التنظيمي للمؤسسة



الشكل 1 الهيكل التنظيمي للمؤسسة

المصدر : محاسب الشركة

المطلب الثالث : شرح الهيكل التنظيمي للمؤسسة

*مكتب المدير: هو مكتب خاص بالمسؤول الأول للمصنع، ومن مهامه يشرف على المتابعة بكل الأمور المتعلقة بالمصنع سواء من الداخل أو من الخارج، ويسهر على السير الحسن للنظام داخل المصنع، ومتابعة نظام الجودة و المحافظة عليها.

*مكتب الأمانة: هي عبارة عن مصلحة رسمية تقوم بتسيير عمل الإدارة ومهامها الاستقبال، الهاتف، الفاكس، وتحويل المكالمات، القيام بنسخ الأوراق، استقبال البريد الوارد والصادر، مراقبة الشحن.

*مكتب الإدارة العامة: يتم فيه تنظيم وتوجيه الأفراد داخل المصالح في المؤسسة والتنسيق بين مصلحة المستخدمين، والصندوق، والحاسبة، والمصلحة التقنية.

*مكتب المستخدمين: هي عبارة عن مصلحة تهتم بشؤون العمال من بداية العمل إلى نهايته هي حلقة الوصل بين العمال وإدارة الشركة، وينطوي تحتها كل من ورشة الإنتاج و ورشة الصيانة، و ورشة التلحيم و المخزن.

*مصلحة الحاسبة: هي القلب النابض للمؤسسة وهي مكلفة بالتسيير المالي أي المدخلات و المخرجات لها دفتر يومية تسجل فيه مختلف العمليات من مبيعات ومشتريات و مستهلكات.

أ_ مهام مصلحة الحاسبة: و من بين المهام التي تقوم بها المصلحة:

_ التسجيل المحاسبي.

_ إعداد الفواتير.

_ القيام بالعمليات المالية.

_ القيام بالمعاملات المالية مع مختلف الأعوان الاقتصاديين.

كما أن للمصلحة أهمية تتجلى في الترجمة لجميع الأحداث اليومية بالمؤسسة من بيع و شراء وخدمات.

- ب_ علاقة المصلحة بالمؤسسة: تسجل عملياتها المحاسبية العامة هي التي تخدم المؤسسة، توضيح المركز المالي للمؤسسة بعرضها في الميزانية، ولها علاقة مع الإنتاج أي تسجيل كل العمليات وتزويد إدارة المؤسسة بالمعلومات وتكون على شكل تقرير محاسبي.
- وعلى المصلحة إعداد الميزانية الافتتاحية التي يتم فيها تسجيل التثبيتان في جانب الأصول بالإضافة إلى الصندوق والبنك أما في جانب الخصوم رأس المال و الاقتراضات، ثم تسجل في دفتر اليومية.
- *الصندوق: هي مصلحة خاصة بأمر المالية بالمؤسسة.
- *المصلحة التقنية: هي المصلحة التي تهتم بكل الأعمال ذات الطابع التقني والعمالي والإنجازات.

الفصل الثاني : تحليل التصريح الجبائي نموذج □□ إ الجزء التطبيقي

المبحث الثاني : كيفية أعداد التصريح الجبائي □□ إ

تمهيد : سنتطرق في هذا المبحث الى دراسة ثلاثة حالات في كيفية اعداد تصريح الجبائي □□ إ حيث

نتناول في كل مطلب حالة من المعلومات التي تحصلنا عليها من دفاتر الشركة العمورية لصناعة الاجر والمتمثلة في فواتير المبيعات والمشتريات .

المطلب الأول : الحالة الأولى عدم تسديد مبلغ احدث مع تبيان دفع مبلغ إ ث فقط .
لدينا المعلومات التي تحصنا عليها من فواتير المبيعات والمشتريات .

أولا : المبيعات

رقم الفاتورة	المبلغ ث إ	احدث	أثث
05/19	1932777.60	367227.74	2300000.00
06/19	49593.15	9422.70	59015.85
07/19	245817.00	46705.23	292522.23
08/19	4220073.00	801813.87	5021886.87
المجموع	□□□□□□□.□□	1225169.54	8564424.95

جدول 2 فواتير المبيعات

المصدر : من اعداد الطلبة

ثانيا : المشتريات

رقم الفاتورة	HT	TVA	TOT TSL	TTC
851981001402	1265006.95	240351.32	00	1340301.29
998119	2029305.14	385567.98	00	2414873.12
2019/V00142	68159.85	12950.32	00	81109.99
17/2019	1611819.12	306245.63	124875.00	2042939.75
المجموع	4974291.06	945115.25	124875.00	5879224.15

المصدر : من اعداد الطلبة جدول 3 فواتير المشتريات

- مقارنة بين مجموع الرسم على القيمة المضافة المحصل (المبيعات) ومجموع رسم على القيمة المضافة المسترجعة (المشتريات)

$$\square\square\square\square\square\square.\square\square - (\square\square\square\square\square\square.\square\square + \square\square\square\square\square\square) = -$$

$$\square\square\square\square\square\square.\square\square$$

- ومنه ير حل مبلغ 3230005.71 الى الشهر الموالي (الملحق رقم 10)

ملاحظات:

- مع العلم انه لدينا مبلغ احدث على المشتريات لم يتم استرجاعه وقدر ب 3510060.00

- مبلغ احدث بقدر ب 64928.31 من الشهر السابق (ملحق رقم 16)

معلومة إضافية :

- مع العلم ان المؤسسة معفية من ت ا ث لمدة عشر سنوات .

- المؤسسة حديثة النشأة وراس مالها يعود الى القرض (ايجاري تمويلي) وبما انها مازالت تسدد في

القروض (ديون) فأنها تتحصل على مجموعة فواتير من اصل تسديد القرض وهي بدورها تتكون من

مبالغ خارج الرسم والرسم على القيمة المضافة احدث ومصاريف القروض الملحقة

الفصل الثاني : تحليل التصريح الجبائي نموذج □□ □ □

الجزء التطبيقي

-ولقد تم نمذجة حل لهذه الحالة في وثيقة □□ □ □ (ملحق رقم 09)

المطلب الثاني : الحالة الثانية عدم تسديد □□ □ □ مع تبيان دفع □ □ □ □ بورسم على الطابع ث أ
من نفس معطيات المطلب السابق لدينا

أولا : المبيعات

رقم الفاتورة	المبلغ HT	TVA	DT	TTC
05/19	1932777.60	367227.74	00	2300000.00
06/19	49593.15	9422.70	00	59015.85
07/19	245817.00	46705.23	00	292522.23
08/19	4220073.00	801813.87	00	5021886.87
09/19	83191.68	15806.42	990.00	99988.10
المجموع	6531452.43	1240975.96	990.00	8664413.05

جدول 4 فواتير المبيعات

المصدر : من اعداد الطلبة

ثانيا : المشتريات

رقم الفاتورة	HT	TVA	TOT TSL	TTC
851981001402	1265006.95	240351.32	00	1340301.29
998119	2029305.14	385567.98	00	2414873.12
2019/V00142	68159.85	12950.32	00	81109.99
17/2019	1611819.12	306245.63	124875.00	2042939.75
المجموع	4974291.06	945115.25	124875.00	5879224.15

جدول 5 فواتير المشتريات

المصدر : من اعداد الطلبة

-مقارنة بين مجموع الرسم على القيمة المضافة المحل (المبيعات) ومجموع رسم على القيمة المضافة المسترجعة (المشتريات)

$$\square\square\square\square\square\square.\square\square - (\square\square\square\square\square\square.\square\square + \square\square\square\square\square\square) = -$$

$$\square\square\square\square\square\square.\square\square$$

الفصل الثاني : تحليل التصريح الجبائي نموذج □□ ! الجزء التطبيقي

ومنه المبلغ الصافي الذي يدفع لمصلحة الضرائب هو : 65918.00 والذي هو عبارة عن مجموع مبلغ

الضريبة على الدخل الإجمالي 64928.00 و رسم الطابع 990.00

ومنه يرحل مبلغ 3214199.29 الى الشهر الموالي (ملحق رقم 13)

ملاحظات :

- مع العلم انه لدينا مبلغ اجرت على المشتريات لم يتم استرجاعه وقدر ب 35100600.00

- مع العلم ان لدينا ائحة لم يتم استرجعه بمبلغ 64928.31 (ملحق رقم 16)

* معلومة إضافية

- اذا كانت لدينا فاتورة مسددة نقدا سوى مشتريات او مبيعات تفوق 100.000.000 فان اجرت

ليس من الحق التصريح بيها

- ولقد تم نمذجة الحل لهذه الحالة في وثيقة □□ ! (ملحق رقم 12)

المطلب الثالث : الحالة الثالثة تسديد □□ إضافة الى ائحة بدفع الضريبة على الدخل الإجمالي ورسم

على حقوق الطابع

من المعطيات السابقة لدينا

أولا : المبيعات

رقم الفاتورة	HT	TVA	DT	TTC
05/19	1932777.60	367227.74	00	2300000.00
06/19	49593.15	9422.70	00	59015.85
07/19	245817.00	46705.23	00	292522.23
08/19	4220073.00	801813.87	00	5021886.87
09/19	83191.68	15806.42	990.00	99988.10
10/19	26486483.05	5032431.78	00	31518714.83
المجموع	33017935.00	6273408.00	990.00	39292333.00

جدول 6 فواتير المبيعات

مصدر : من إعداد الطلبة

ثانيا: المشتريات

TTC	TOT TSL	TVA	HT	رقم الفاتورة
1340301.29	00	240351.32	1265006.95	851981001402
2414873.12	00	385567.98	2029305.14	998119
81109.99	00	12950.32	68159.85	2019/V00142
2042939.75	124875.00	306245.63	1611819.12	17/2019
5879224.15	124875.00	945115.25	4974291.06	المجموع

جدول 7 فواتير المشتريات

المصدر : من اعداد الطلبة

$$\square\square\square\square\square\square.\square\square - \square\square\square\square\square\square.\square\square = \square\square\square\square\square\square.\square\square$$

ومنه المبلغ الواجب الدفع لمصلحة الضرائب هو عبارة عن ما تبقى من بعد حساب الفرق بين ر.ق.م المحصل

و ر.ق.م المسترجع أي بعد تغطية مبلغ ر.ق.م المسترجع كليا والمتمثل في مبلغ واجب الدفع

1818231.00 دج إضافة إلى مبلغ الضريبة على الدخل الإجمالي 64928.00 ومبلغ رسم الطابع

990.00 وبالتالي يصبح الصافي للدفع بـ 1884149.00 دج.

-ولقد تم نمذجة الحل لهذه الحالة في وثيقة □□ ! (ملحق رقم 15)



الخاتمة

بما أن التصريح الجبائي نموذج □□ إ من أهم التصريحات الجبائية، ولم نكتفي بالمعلومات فقط والكتابة على الأوراق بل إنما تعرفنا على كل ما يخص هذا التصريح بالذات وكيفية وضع المعلومات والمبالغ فيه وأيضا في الكمبيوتر(البرنامج) واستخراجها وطباعتها، وكذلك اختلاف القطاعات حسب كل مؤسسة أو شركة، وكثير من الأمور التي لها فائدة لنا خاصة ولدارسي الجباية العامة.

النتائج :

- التزام المكلفين بالضريبة بإيداع هذا التصريح حسب المدة المحددة في القانون دون تأخير.
- المصدقية في التصريحات بمدخيلهم طيلة الشهر.
- تعدد التصريحات الجبائية من أهم الأدوات التي تستعملها الإدارة الجبائية من أجل تحصيل الموارد المالية وتمويل الخزينة العمومية.

التوصيات :

- ضرورة الاهتمام بالتصريحات الجبائية إعطاءها الطابع الرسمي وتحديد صلاحياتها وحدودها .
- ضرورة إدخال تكنولوجيا المعلومات والاتصال في عملية التصريح لتسهيل عميلة الاتصال بين المكلفين والإدارة الضريبية.
- توفير المعلومات اللازمة والموثوقة لكافة الأطراف الذين لهم علاقة بالتصريح الجبائي لتكون العملية واضحة ودقيقة.

آفاق الدراسة :

- العبء الضريبي وعلاقته بزيادة التهرب الضريبي .
- عيوب النظام الضريبي وآثاره على التصريحات الجبائية .
- اعداد قوائم مالية واضحة وصحيحة تكشف الوضعية المالية الحقيقية للمؤسسة .

قائمة المصادر و المراجع

قائمة المصادر والمراجع :

• الكتب :

منصور بن أعمارة، الضرائب على الدخل الإجمالي، ط2، هومة للنشر، الجزائر، 2011.

• البحوث الجامعية :

- 1- محمد هشام ملوكة، دور المراجعة الجبائية في تحسين جودة التصريحات الجبائية، مذكرة ماستر، 2014، غير منشورة، جامعة الوادي، الجزائر .
- 2- قحموش سمية دور المراجعة الجبائية في تحسين جودة التصريحات الجبائية، مذكرة ماجستير، 2010، غير منشورة، جامعة ورقلة، الجزائر .
- 3- حميداتو صالح، دور المراجعة الجبائية في تدنئة المخاطر الجبائية، مذكرة ماجستير، 2012، غير منشورة، جامعة ورقلة، الجزائر .
- 4- دنيان صلاح الدين، واقع المؤسسات الصغيرة والمتوسطة في الجزائر، مذكرة ماجستير، 2016، غير منشورة، جامعة تلمسان، الجزائر . • منشورات المؤسسة : رتبية بوهالي، محاضرات في جباية مؤسسة، مطبوعة جامعية، 2017، جامعة جيجل، الجزائر .

• القرارات والقوانين :

- 1- الجمهورية الجزائرية، المديرية العامة للضرائب، قانون الضرائب المباشرة والرسوم المماثلة، 2018، الجمهورية الجزائرية .
- 2- الجمهورية الجزائرية، المديرية العامة للضرائب، قانون الرسوم على رقم الأعمال، 2018، الجمهورية الجزائرية.

• الإنترنت :

المديرية العامة للضرائب، <https://www.mfdgi.gov.dz/index.php/ar/>



الملاحق

الملحق 1

المقر الاجتماعي: الطريق الوطني رقم 03 بلدية جامعة
Siège social route national N°03 COMMUNE DJEMAA
B.P.228 Zone d'Activité DJAMAA-W-ELOUED 39004
Email: amouriabriqu@yahoo.fr

شركة العمورية لصناعة الآجر
Sarl.EL-AMOURIA Briqueterie



Client: MENECEUR HAMZA
Adress: Cite el hamidine megrne el-oued
R.C: 30/00 - 0636046 A 10
A.I: 3013 3604593
N.I.F: 1973 3901 03413 37

Djamaà le: 23/02/2019

Facture N°:05/19

Quantité	Désignation	P.U	Montant
	Briques creuses 8T 10x20x30	9.15	-
154870	Briques creuses 12T 15x20x30	12.48	1 932 777.60
	H.T		1 932 777.60
	TVA 19%		367 227.74
	TOTAL		2 300 005.34
	REMISE		5.34
	T.T.C		2 300 000.00

Mode de paiement: CHQ N°0840945

Arrêtée la presente Facture à la somme de: Deux millions trois cent mille DA

LE GERANT



Vooooo
E ooooo

RIB:00600304303026944378 BARAKA / ELOUED NIF:001039054324998

RC:39/00-0543249 B 10

MF:001039300002956

AL:39280000059

TEL:032 15 68 24

FAX:032 15 68 25

الملحق 2

المقر الاجتماعي: الطريق الوطني رقم 03 بلدية جلماعة
Siège social route national N°03 COMMUNE DJEMAA
B.P.228 Zone d'Activité DJAMAA-W-ELOUED 39004
Email: amouriabriqu@yahoo.fr

شركة العمورية لصناعة الآجر
Sarl.EL-AMOURIA Briqueterie



Client: SPA CHIALI SERVICE
Address: Zone indesterielle BP160 SIDI BELABES
R.C.: 0022938/B/04
A.I.: 22648620013
N.I.F.: 0004 2200 22938 86

Djamaà le: 28/02/2019

Facture N°:06/19

Quantité	Désignation	P.U	Montant
	Briques creuses 8T 10x20x30	9.15	-
2865	Briques creuses 12T 15x20x30	17.31	49 593.15
	H.T		49 593.15
	TVA 19%		9 422.70
	TOTAL		59 015.85
	REMISE		
	T.T.C		59 015.85

Mode de paiement: Aterme

Arrêtée la presente Facture à la somme de: Cinquante neuf mille quinze DA et 85 cts

LE GERANT



✓ 66506

RIB:00600304303026944378 BARAKA ELOUED NIF:001039054324998

RC:39/00-0543249 B 10

MF:001039300002956

AL:39280000059

TEL:032 15 68 24

FAX:032 15 68 25

الملحق 3

المقر الاجتماعي: الطريق الوطني رقم 03 بلدية جامعة
Siège social route nationale N°03 COMMUNE DJEMAA
B.P228 Zone d'Activité DJAMAA-WELOUED 39004
Email:amouriabriqu@yahoo.fr

شركة العمورية لصناعة الآجر
Sarl.EL-AMOURIA Briqueterie



Client: SARL BUCG
Adress: 1100 Logements individuels ouargla
N.I.F.: 3130 2000 00102 14
N.I.S.: 0031 1646 03694 40
T.I.N.: 000 53600

Djamaà le: 28/02/2019

FACTURE N°:07/19

Quantité	Désignation	P.U	Montant
3900	Hourdis 55x30x16	63.03	245 817.00
		H.T	245 817.00
		TVA 19%	46 705.23
		TOTAL	292 522.23
		REMISE	
		T.T.C	292 522.23

Mode de paiement: ATERME

Arrêtée la presente Facture à la somme de: **Deux cent quatre-vingt-douze mille cinq cent vingt-deux DA et 23 cts**

LE GERANT



700007

الملحق 4

المقر الاجتماعي: الطريق الوطني رقم 03 بلدية جامعة
Siège social route national N°03 COMMUNE DJEMAA
B.P228 Zone d'Activité DJAMAA-W-ELOUED 39004
Email:amouriabriqu@yahoo.fr

شركة العمورية لصناعة الآجر
Sarl.EL-AMOURIA Briqueterie



Client: SARL BUCG
Adress: 1100 Logements individuels ouargla
N.I.F.: 3130 2000 00102 14
N.I.S.: 0031 1646 03694 40
T.I.N.: 000 53600

Djamaà le: 28/02/2019

FACTURE N°:08/19

Quantité	Désignation	P.U	Montant
211200	Briques creuses 08T 10x20x30	12.61	2 663 232.00
24700	Hourdis 55x30x16	63.03	1 556 841.00
H.T			4 220 073.00
TVA 19%			801 813.87
TOTAL			5 021 886.87
REMISE			
T.T.C			5 021 886.87

Mode de paiement: ATERME

Arrêtée la presente Facture à la somme de: Cinq millions vingt et un mille huit cent quatre-vingt-six DA et 87 cts

LE GERANT



2008 08

RIB:00600304303026944378 BARAKA ELOUED NIF:001039054324998

RC:39/00-0543249 B 10

MF:001039300002956

AL:39280000059

TEL:032 15 68 24

FAX:032 15 68 25

الملحق 5

الشركة الجزائرية لتوزيع الكهرباء والغاز
 Société Algérienne de Distribution de l'Electricité et du Gaz

Fourniture d'Electricité MOYENNE TENSION

Capital social de : **FACTURE N°** 051981001902 **Période:**

Direction Distribution: **Fax:**
 Adresse : **Tél:**
 N° RC : **N° IS :** **Dépannage Electricité :**
 N° RIP : **N° RIB :**

CLIENT
 Référence : **N° Client :** 05
 1° Poste : **N° RC :** **N° IS :** **Tél :**
 Désignation du lieu de consommation : **Fax :**
 Nom et Adresse du Destinataire de facture :

Préféré : **Comptage :** **Période de consommation du:** **au :**

CONSOMMATION :

Compteurs	Numéro	Coeff. de lecture	Index Premier cadran		Index Second cadran		Index Troisième cadran	
			Ancien	Nouveau	Ancien	Nouveau	Ancien	Nouveau

Energies	Consommations			Périodes tarifaires	
	Cadran 1	Cadran 2	Cadran 3		

FACTURATION

	Quantité	P.U (cDA)	A déduire	A ajouter
Energie consommée				
Facteur de puissance				
Puissance mise à disposition				
Puissance maximale atteinte				
Primes fixes				
Montant énergie HT				1265006.95
TVA énergie taux 19 %				240351.32
Location (comptage, transformateur)				
Entretien de poste transformateur				
Frais de coupure et remise				
Montant prestation HT				
TVA prestation taux				
Taxe d'habitation				200.00
Taxe sur vente de produits énergétiques				13180.43
Intérêts moratoires				

Directeur de Distribution

tribution aux coûts permanents du
 lme :

TOTAL FACTURE 1340301,29 DA

La présente facture est arrêtée à la somme de :

AVIS : de 15 jours à d' de l' de la présente facture vous est accordé. Passé ce délai, nous serons dans l'obligation d' la procédure de de la fourniture d'énergie.

الملحق 6

El oued ,le 16/02/2019

Avis de Débit

إشعار مدين

Agence : 304 El-Oued
N° Compte : 006 0304 012 220111 00269443 000
Monnaie : Dinar Algérien

Monsieur SARL BRIQUETERIE EL AMOURIA
CITE ELDJABALE Djamaa Djamaa
El oued

Nous avons l'honneur de vous informer que nous portons au Débit de votre compte ci dessus l'opération suivante:

N° Opération: 998119

Référence : 960

Remboursement - Principale Ijara equip. Corp. dossier N° 156 - 304 - Op N° 25337	Montant en DZD:	1,960,681.29
Client Deposit Account - Settled Amount TVA Ijara equip. Corp. dossier N° 156 - 3	Montant en DZD:	385,567.98
Remboursement - Profit Ijara equip. Corp. dossier N° 156 - 304 - Op N° 25337	Montant en DZD:	68,623.85
	Total DZD :	2,414,873.12

soit, Deux Millions Quatre Cent Quatorze Mille Huit Cent Soixante-Treize Dinar Algérien et Douze Centimes Seulement

Saisie par:
EOD007 EOD007

Validé par:
EOD007 EOD007

Cachet de la banque

M00036
R00037
A00037
R00038



..... Declares pour l'industrie & le Commerce

Capital social de : 42 000 000 000 DA

5, Rue Ibn Abbas Ben Koufoud Hussein Dey 16008 Alger

Tel : 023.775.596 / 023.775.597

Fax : 023.775.599 / 023.775.602

Mob : 0560 916 463 / 0555 015 596

E-mail : sarldiounani@yahoo.fr

E-mail : contact@diounani.com

web site : www.diounani.com

FACTURE N°

2019/V00142

Date	Code Client	Page
04/02/2019	003117	2

BRIQUETERIE EL ANOURIA
CITE EL DJABAL DJAMAA EL OUED
39000 EL OUED
IF : 001039054324998
AR : 39290000059
R.C 1080543249 TEL 032 158602

Mode de règlement

Commercial (e)

Votre Commande :

060/2019

TERME

K.ABDLHAL

Code	Désignation	UM	Quantité	Prix Unitaire	Montant HT
029783	REPORT PIGNON PREALISE 16B2-13 DENTS REF SA : PD12013	U	6.000	3144.00	29699.58 18864.00
029784	PIGNON PREALISE 16B2-13 DENTS REF SA : PD12017	U	5.200	3590.00	18528.00

NOTA:

Remise : 0.00
Total HT : 68159.58
Taxes : 12950.32
Timbre : 0.00

Total

81109.90

Arrêtée la présente facture à la somme de : QUATRE VINGT ET UN MILLE CENT NEUF
DINARS QUATRE VINGT DIX CENTIME-----

Accusé
Reçu

R.C N° 01 B 0016315 - M.F N° 000116179036345 - N° ART. : 1617250301 - NIS : 000116170495740 - NIF N° 000 11600 1631570

Banque Al Baraka d'Algerie - Agence Birkhadem - Compte N° 096 00102 3030233787 67

SARL SOPREMAC : UNITE FABRICATION LUBRIFIANT & GRAISSES



Serie N°:00017

BISKRA le :

13/02/2019

RC: 09 B 0242899
NIF:000907024289929
AL: 07018104349
RIB: 3014301208-81 AGB BISKRA

Doit : SARL BRIQUETERIE EL AMOURIA
R N NR 3 DJAMAA 39240 DJAMAA

RC: 39/00/0543249b 10
MF: 001039054324998
AL: 39280000059

FACTURE N°:17/2019

Ref	Désignation	U	Qty	P.U	REMISE	Montant HT
1	15W40CH4 PL	FUT	12	52 395,00	0%	628 740,00
2	CALOG TH32	FUT	11	44 560,00	0%	490 160,00
3	HYDRO-M-MV32	FUT	4	32 775,00	6%	123 234,00
4	HUILE SAE 10 W	FUT	6	37 000,00	6%	208 680,00
5	HYDRO-M-MV46	FUT	2	32 775,00	0%	65 550,00
6	HUILE HGE 320	FUT	1	49 290,00	6%	46 332,60
7	HUILE HGE460	FUT	1	32 258,00	6%	49 122,52
TOTAL HT						1 611 819,12
TVA 19%						306 245,63
TOT TSL						124 875,00
TOTAL TTC						2 042 939,75

MODE DE REGLEMENT :à terme

AMORTAIS

Arrête la presente facture à la somme de :

deux millions quarante deux mille neuf cent trente neuf dinars et 75 cts



SARL SOPREMAC ZONE INDUSTRIELLE BISKRA
tel : 033-65-45-61 fax : 033-65-45-45
sarl.sopremac@yahoo.com

A00047
12/02/19

DIRECTION GENERALE DES IMPOTS
DIRECTION DES IMPOTS DE LA
WILAYA DE EL OUED

INSPECTION DES IMPOTS
DE DJAMAA

RECETTE DES IMPOTS
DE DJAMAA

COMMUNE DE SIDIAMRANE
0 8 1 3 3 9 3 5 9 0 0 3 8 3 5
ARTICLE D'IMPOSITION
3 9 3 0 0 0 0 0 5 8

ال شهر
العدد
MOIS DE 02/ 2019
TRIMESTRE

A RAPPELER
OBLIGATOIREMENT

N.I.S.
F.I
[0] [0]

الضرائب والرسوم المحصلة فوراً او عن طريق الإقتطاع من المصادر
التصريح بقوم مقام حافظة اإشعار بالتسديد
**IMPOTS ET TAXES PERCUS AU COMPTANT
OU PAR VOIE DE RETENUE A LA SOURCE**
DECLARATION TENANT LIEU DE BORDEREAU-AVIS DE VERSEMENT

M. SARL Briqueterie el-Ameouia
(Nom et Prénoms - raison sociale)
Activité/Profession: Fabrication Briques Rouge
Adresse: Djamaa EL OUED

Form. N° 10 (2006)

ATTENTION
هذا التصريح يجب أن يقدم في موعد
الضرائب خلال العشرين يوم الأولى من
التسديد
Le présente déclaration doit être
déposée à la recette des Impôts
dans les VINGT PREMIERS
JOURS DU MOIS.
CODE ARTICLE
1 1 1 1 1

Nature des Impôts	Code	Opérations éligibles	Chiffre d'affaires total	Chiffre d'affaires imposables Revenus Professionnels éligibles	Taux	Montant à payer (D.A.)
TAP	C 1 A 11	Affaires bénéficiant d'une réduction de 50 %			2%	
	C 1 A 12	Affaires bénéficiant d'une réduction de 30%			2%	
	C 1 A 13	Affaires sans réduction			2%	
	C 1 A 14	Affaires exonérées		6 440 261		
	C 1 A 20	Recettes professionnelles (Professions libérales)			2%	
		Préciser autres base de référence si les échéances	TOTAL			6 440 261
						Montant à payer (D.A.) Néant

		Acomptes et Solde I.B.S.	Détermination des acomptes et solde de liquidation	Montant à payer (D.A.)
AP/IBS	E 1 M 10	Acompte Provisionnel		
	E 1 M 10	Solde de liquidation		
			TOTAL	Montant à payer (D.A.) Néant

		Catégorie de revenus soumise au versement forfaitaire	Revenus nets imposables	Taux	Montant à payer (D.A.)
VF	C 1 C 10	Traitements salariaux émoluments primes indemnités rémunérations diverses			
		TOTAL			Montant à payer (D.A.) Néant

		Catégorie de revenus soumise à une retenue à la source I.R.G. ou I.B.S.	Revenus nets imposables	Taux	Montant à payer (D.A.)
IRG/Salaires Autres Retenues à la source I.R.G. Retenues à la source I.B.S.	E 1 L 20	IRG/Traitements salariaux, pensions et rentes viagères	1.212.464,02	Salaires	64 528
	E 1 L 30	IRG/Revenus des Créances, dépôts et Cautionnements (Tiers bénéficiaire)		12%	
	E 1 L 40	IRG/Bénéfices distribués par les Sociétés de Capital et de Laboratoire		12%	
	E 1 L 60	IRG/Revenus des bons de caisse atypiques		20%	
	E 1 L 80	IRG/Autres retenues à la source		24%	
	E 1 M 30 E 1 M 40	IBS/Revenus des Entreprises Étrangères non installées en Algérie (Prest. de Services)(1) IBS/Autres retenues à la source			
		TOTAL	1.212.464,02		64 528

الرسم على القيمة المضافة
TAXE SUR LA VALEUR AJOUTEE

Les chiffres d'affaires et les revenus sont inscrits en dinars, le dernier chiffre étant ramené au zéro (exemple 325 626 D A = 325 620 D A.)

A/ Chiffres d'affaires Imposables

Code	Opération assujetties à la TVA	Chiffre d'Affaires Total	Chiffre d'Affaires Exonéré	Chiffre d'Affaires Imposable	Taux	Montant des Droits (en D A)
E 3 B 11	Biens produits destinés visés par l'article 23 du C/TCA				7 %	
E 3 B 12	Prestations de Services visés par l'article 23 du C/TCA				7 %	
E 3 B 13	Opérations immobilières visés par l'article 23 du C/TCA				7 %	
E 3 B 14	Actes médicaux				7 %	
E 3 B 15	Commissionnaires et Courtiers				7 %	
E 3 B 16	Fourniture d'énergie				7 %	
E 3 B 21	Production - biens produits destinés visés par l'article 21 du C/TCA	6 448 261		6 448 261	19 %	1 225 170
E 3 B 22	Revente en détail - biens produits destinés visés par l'article 21 du C/TCA					
E 3 B 23	Travaux immobiliers autres que ceux soumis au taux de 7%					
E 3 B 24	Professions Libérales					
E 3 B 25	Opérations de Banques et d'assurances					
E 3 B 26	Prestations de Téléphone et de télé					
E 3 B 28	Autres Prestations de Services					
E 3 B 31	Débit de Bonbons					
E 3 B 32	Production - biens produits destinés visés à l'article 21 du C/TCA					
E 3 B 33	Revente en détail - biens produits destinés visés à l'article 21 du C/TCA					
E 3 B 34	Tabac et allumettes					
E 3 B 35	Spectacles pour divertissement autres que ceux de l'article 21 C/TCA					
E 3 B 36	Autres Prestations de Services visés à l'article 21 du C/TCA					
E 3 B 37	Consommations sur place					
TOTAL GENERAL DES CHIFFRES D'AFFAIRES		6 448 261		6 448 261		1 225 170

B/ Déductions à Opérer

	NATURE DES DEDUCTIONS	MONTANT
E 3 B 91	Précompte antérieur(mois précédent)	3 510 000
E 3 B 92	TVA sur achats de biens matériels et services(art 29 C/T C A)	945 117
E 3 B 93	TVA sur achats de biens amovibles(art 38 C/T C A)	
E 3 B 94	Régularisation du prorata (déduction complémentaire)(art 40 C/T C A)	
E 3 B 95	TVA à récupérer sur factures annulées ou impayées(art 18 C/T C A)	
E 3 B 96	Autres déductions (Notification de précompte, etc.)	
Total des déductions à opérer (B)		4 455 117

C/ TVA à Payer

C	Total des droits dus	1 225 170
E 3 B 97	Régularisation du prorata (art 40 C/T C A)(++) (déduction excédentaire)	
E 3 B 98	Reversement de la déduction (art 37 C/T C A)(++)	
TOTAL A RAPPELER (C)		1 225 170
B	Total des déductions à opérer (B) (-)	4 455 117
E 3 B 00	TVA à payer au titre du mois (C-B) (A reporter dans le cadre Récupération ligne 10)	
E 3 B 99	Précompte à reporter sur le mois suivant (B-C)	3 230 007

Label 31 DROIT DE TIMBRE SUR ETAT	E 2 E 00	Opérations Imposables	المعاملات الخاضعة للضريبة	Chiffre d'Affaires Imposable	Taux	Montant à payer(en D.A.)
		TOTAL				

IMPOT ET TAXES NON REPRIS CI-DESSUS		Opérations Imposables	المعاملات الخاضعة للضريبة	Chiffre d'Affaires Imposable	Taux	Montant à payer(en D.A.)
		TOTAL				

RECAPITULATION (EN DA)		التصنيف (د ج)	المقر خاص للشكاف بالضريبة Cadre réservé au contribuable	المقر خاص بخدمات الضرائب Cadre réservé à la recette des impôts	المقر خاص بمعالجة الضرائب Cadre réservé à l'inspection des impôts
TAP	C/500026/A		يشهد بصحة ومدق محتوى هذا التصريح و تعلقه مع الوثائق الضريبية Certifié sincère et véritable le contenu de la présente déclaration et conforme aux documents comptables. A. DJAMAA Le: 07/03/2019 CACHET SIGNATURE	Reçu - ce jour la présente déclaration enregistrée - sous le numéro : Payée - par chèque bancaire N° - du 200 - tiré sur l'agence - par Chèque Postale N° du - en numéraire Prise en recette par quittance N° de ce jour A le Le receveur des impôts CACHET SIGNATURE	Déclaration enregistrée le : التصريح مسجل يوم : Observations éventuelles : ملاحظات :
API/BS	C/201001/M1				
VF	C/500026/C	64 928			
IRG/Salaire	C/201001/100				
IRG/autres Ret Source	C/201001/101/A/B/C				
BS/Retenues à la source	C/201001/M2 et 3				
TIC	C/201003/303/A/B				
Droit de timbre	C/201002/201				
Autres	C/				
TVA	C/201003/300/A/B/C				
MONTANT TOTAL A PAYER		64 928			

الملحق 10

الرسم على القيمة المضافة
TAXE SUR LA VALEUR AJOUTEE

Les chiffres d'affaires et les revenus sont inscrits en dinars, le dernier chiffre étant ramené au zéro (exemple : 325.626 D.A. = 325.620 D.A.)

A/ Chiffres d'affaires Imposables

Code	Opération assujetties à la TVA	Chiffre d'Affaires Total	Chiffre d'Affaires Exonéré	Chiffre d'Affaires Imposable	Taux	Montant des Droits (en D.A.)
E 3 B 11	Biens produits denrées visées par l'article 23 du C/TCA				7 %	
E 3 B 12	Prestations de Services visées par l'article 23 du C/TCA				7 %	
E 3 B 13	Opérations immobilières visées par l'article 23 du C/TCA				7 %	
E 3 B 14	Actes médicaux				7 %	
E 3 B 15	Commissionnaires et Courtiers				7 %	
E 3 B 16	Fourniture d'énergie				7 %	
E 3 B 21	Production - biens produits denrées visées par l'article 21 du C/TCA				17 %	
E 3 B 22	Revente en l'état - biens produits denrées visées par l'article 21 du C/TCA				17 %	
E 3 B 23	Travaux Immobiliers autres que ceux soumis au taux de 7%				17 %	
E 3 B 24	Professions Libérales				17 %	
E 3 B 25	Opérations de Banques et d'assurances				17 %	
E 3 B 26	Prestations de Téléphone et de téléx				17 %	
E 3 B 28	Autres Prestations de Services				17 %	
E 3 B 31	Debit de Boissons				17 %	
E 3 B 32	Production - biens produits denrées visés à l'article 21 du C/TCA				17 %	
E 3 B 33	Revente en l'état - biens produits denrées visés à l'article 21 du C/TCA				17 %	
E 3 B 34	Tabac et allumettes				17 %	
E 3 B 35	Spectacles jeux divertissement autres que ceux de l'article 21 C/TCA				17 %	
E 3 B 36	Autres Prestations de Services visées à l'article 21 du C/TCA				17 %	
E 3 B 37	Consommations sur place				17 %	
TOTAL GENERAL DES CHIFFRES D'AFFAIRES						

B/ Déductions à Opérer

	NATURE DES DEDUCTIONS	MONTANT
E 3 B 91	Précompte antérieur (mois précédent)	3230005,74
E 3 B 92	TVA sur achats de biens matériels et services (art 29 C/TCA)	
E 3 B 93	TVA sur achats de biens amortissables (art 38 C/TCA)	
E 3 B 94	Régularisation du prorata (déduction complémentaire) (art. 40 C/TCA)	
E 3 B 95	TVA à récupérer sur factures annulées ou impayées (art. 18 C/TCA)	
E 3 B 96	Autres déductions (Notification de précompte, etc...)	
Total des déductions à opérer (B)		

C/ TVA à Payer

C	- Total des droits dus	
E 3 B 97	Régularisation du prorata (art 40 C/TCA) (+) (déduction excédentaire)	
E 3 B 98	- Reversement de la déduction (art. 37 C/TCA) (+)	
TOTAL A RAPPELER (C)		
B	- Total des déductions à opérer (B) (-)	
E 3 B 00	TVA à payer au titre du mois (C-B) (A reporter dans le cadre Récupération ligne 10)	7
E 3 B 99	Précompte à reporter sur le mois suivant (B-C)	

الملحق 11

المقر الاجتماعي: الطريق الوطني رقم 03 بلدية جامعة
 S:Age social route national N°03 COMMUNE DJEMAA
 B P228 Zone d'Activité DJAMAA-W-ELOUED 39004
 Email:amouriabriqu@yahoo.fr

شركة العمورية لصناعة الآجر
 Sarl.EL-AMOURIA Briqueterie



Client: BERRABAH MEFTAH
Adress: EL MEGHAIER- W.EL OUED
R.C: 39/00-2712636 A 98
A.I: 3927 00004 27
N.I.F : 1966 3927 00743 20

Djamaà le: 28/02/2019

Facture N°: 9/2019

Quantité	Désignation	P.U	Montant
5666	Briques creuses 12T 15x20x30	12.48	83 191.68
		H.T	83 191.68
		TVA 19%	15 806.42
		TOTAL	98 998.10
		TIMBRE	990.00
		T.T.C	99 988.10

ضريبة الطابع المحصل
 لفائدة الخزينة
 Droit De Timbre Perçu
 Pour Le Trésor

Mode de paiement: Especes

Arrêtée la presente Facture à la somme de: Quatre-Vingt-Dix-Neuf Mille Neuf Cent Quatre-vingt huit DA et 10 cts

LE GERANT



٧٥٥٥٩

RIB:00600304303026944378

BARAKA

ELOUED

NIF:001039054324998

RC:39/00-0543249 B 10

MF:001039300002956

AL:39280000059

TEL:032 15 68 24

FAX:032 15 68 25

الملحق 12

Form G. N° 50 (2016)

الضرائب والرسوم المحصلة فوراً أو عن طريق الإقطاع من المصدر
IMPOTS ET TAXES PERCUS AU COMPTANT
OU PAR VOIE DE RETENUE A LA SOURCE
DECLARATION TENANT LIEU DE BORDEREAU-AVIS DE VERSEMENT

لمصرح بلوم مقام محافظة إلتوا بالسنه
 (Nom et Prénoms - raison sociale)
 Activité/Profession: **Fabrication Briques Rouge**
 Adresse: **Djamaa EL OUED**

A RAPPELER OBLIGATOIREMENT

MOIS DE 02 2019 TRIMESTRE

N° 010

N° 010

CODE ARTICLE 41013

La présente déclaration doit être déposée à la recette des Impôts dans les **VINGT PREMIERS JOURS DU MOIS**.

Nature des Impôts	Code	Calculs applicables	Chiffre d'affaires brut	Chiffre d'affaires imposable Revenus Professionnels - Réduction	Taux	Montant à payer (D.A.)
TAP	C 1 A 11	Affaires bénéficiant d'une réduction de 50 %			2%	
	C 1 A 12	Affaires bénéficiant d'une réduction de 30%			2%	
	C 1 A 13	Affaires sans réduction			2%	
	C 1 A 14	Affaires exonérées				
	C 1 A 20	Revenues professionnelles (Professions libérales)	6 521 452		2%	
		TOTAL	6 521 452			NIANT
AP/IBS	E 1 M 10	Avances et Solde I.B.S.	Déduction des avances et solde de liquidation			
	E 1 M 10	Solde de liquidation				
		TOTAL				NIANT
VF	C 1 C 10	Catégories de revenus soumis au revenu fiscal de référence		Revenus non imposables	Taux	Montant à payer (D.A.)
		Traitements salariaux, émoluments, primes, indemnités, rémunérations diverses				
		TOTAL				NIANT
IRG/Salaires Autres Retenues à la source I.R.G. Retenues à la source I.B.S.	E 1 L 20	IRG/Traitements salariaux, pensions et rentes viagères	Revenus non imposables		Taux	Montant à payer (D.A.)
	E 1 L 20	IRG/Revenus des Créances, dépôts et Cautionnements (Titres nominatifs)			Solaires	64 528
	E 1 L 40	IRG/Bénéfices distribués par les Sociétés de Capital et Libératoires			15%	
	E 1 L 60	IRG/Revenus des loirs de casse anonymes			15%	
	E 1 L 80	IRG/Autres retenues à la source			20%	
	E 1 M 30	IBS/Revenus des Entreprises Étrangères non installées en Algérie (Prest. de Services)(1)			24%	
E 1 M 40	IBS/Autres retenues à la source					
		TOTAL				64 528

الرسم على القيمة المضافة
TAXE SUR LA VALEUR AJOUTEE

Les chiffres d'affaires et les revenus sont inscrits en dinars, le dernier chiffre étant ramené au zéro (exemple : 325 626 D.A. = 325 620 D.A.)

A/ Chiffres d'affaires Imposables

Code	Description assujettie à la TVA	Chiffre d'affaires Total	Chiffre d'affaires Exonéré	Chiffre d'affaires Imposable	Taux	Montant des Droits (en D.A.)
E 3 B 11	Biens produits dérivés visés par l'article 23 du C/TCA				7%	
E 3 B 12	Prestations de Services visés par l'article 23 du C/TCA				7%	
E 3 B 13	Opérations immobilières visées par l'article 23 du C/TCA				7%	
E 3 B 14	Actes médicaux				7%	
E 3 B 15	Commissaires et Courtiers				7%	
E 3 B 16	Fourniture d'énergie				7%	
E 3 B 21	Production - biens produits dérivés visés par l'article 21 du C/TCA	6 531 452		6 531 452	15%	1 240 976
E 3 B 22	Revente en détail - biens produits dérivés visés par l'article 21 du C/TCA				15%	
E 3 B 23	Travaux Immobiliers autres que ceux soumis au taux de 7%				15%	
E 3 B 24	Professions Libérales				15%	
E 3 B 25	Opérations de Banques et d'Assurances				15%	
E 3 B 26	Prestations de Téléphones et de Téléx				15%	
E 3 B 29	Autres Prestations de Services				15%	
E 3 B 31	Débit de Boissons				15%	
E 3 B 32	Production - biens produits dérivés visés à l'article 21 du C/TCA				15%	
E 3 B 33	Revente en détail - biens produits dérivés visés à l'article 21 du C/TCA				15%	
E 3 B 34	Tabac et allumettes				15%	
E 3 B 35	Spectacles jeux, divertissement autres que ceux de l'article 21 C/TCA				15%	
E 3 B 36	Autres Prestations de Services visés à l'article 21 du C/TCA				15%	
E 3 B 37	Consommateurs sur place				15%	
TOTAL GENERAL DES CHIFFRES D'AFFAIRES		6 531 452		6 531 452		1 240 976

B/ Déductions à Opérer

	NATURE DES DÉDUCTIONS	MONTANT
E 3 B 91	Précompte antérieur (mois précédent)	3 510 000
E 3 B 92	TVA sur achats de biens matériels et services (art 29 C/TCA)	945 117
E 3 B 93	TVA sur achats de biens amortissables (art 38 C/TCA)	
E 3 B 94	Régularisation du pro rata (déduction complémentaire) (art. 40 C/TCA)	
E 3 B 95	TVA à récupérer sur factures annulées ou impayées (art. 18 C/TCA)	
E 3 B 96	Autres déductions (Notification de précompte, etc.)	
Total des déductions à opérer (B)		4 455 177

C/ TVA à Payer

C	- Total des droits dus	1 240 976
E 3 B 97	Régularisation du pro rata (art. 40 C/TCA) (*) (déduction excédentaire)	
E 3 B 98	- Reversement de la déduction (art. 37 C/TCA) (*)	
TOTAL A RAFFLER (C)		1 240 976
B	- Total des déductions à opérer (B) (-)	4 455 177
E 3 B 00	TVA à payer au titre du mois (C-B) (A reporter dans le cadre Récupération ligne 10)	7
E 3 B 99	Précompte à reporter sur le mois suivant (B-C)	3 214 201

Label31 DROIT DE TIMBRE SUR ETAT	E 2 E 00	Opérations Imposables	العمليات الخاضعة للضريبة	Chiffre d'Affaires Imposable	Taux	Montant à payer(en D.A.)
TOTAL						990

5

IMPOT ET TAXES NON REPRIS CI-DESSUS		Opérations Imposables	العمليات الخاضعة للضريبة	Chiffre d'Affaires Imposable	Taux	Montant à payer(en D.A.)
TOTAL						

6

RECAPITULATION (EN DA)		التخصيص بـ (د.ج.)	إطار خاص للمكلف بالضريبة Cadre réservé au contribuable	إطار خاص لخدمة الضرائب Cadre réservé à la recette des impôts	إطار خاص لمصلحة الضرائب Cadre réservé à l'inspection des impôts
TAP	C/500026/A		<p>بالهدء عبءة ومردء بمحور عبء الصرءء و اعلاءء مع الوفاءء العسائء</p> <p>Certifié sincère et véritable le contenu de la présente déclaration et conforme aux documents comptables.</p> <p>A. DJAMAA Le 07/03/2019</p> <p>CACHET SIGNATURE</p>	<p>Reçu - ce jour la présente déclaration enregistrée</p> <p>- sous le numéro</p> <p>Payée - par chèque bancaire N°</p> <p>- du 200</p> <p>- tirée sur l'agence</p> <p>- par Chèque Postale N° du</p> <p>- en numéraire</p> <p>Prise en recette par quittance N° de ce jour</p> <p>A le</p> <p>CACHET Le receveur des impôts</p> <p>SIGNATURE</p>	<p>Declaratión enregistrée le : الصرءء مسءءل بوء :</p> <p>Observations éventuelles : ملاحءة :</p>
APIBS	C/201001A/1				
VF	C/500026/C				
IRG/Saberes	C/201001/100	64 928			
IRG/Autres Ret Source	C/201001/101/A/B/C				
BS/Retenues à la source	C/201001M2 et 3				
TIC	C/201003/303/A/B				
Droit de timbre	C/201002/201	990			
Autres	C/				
TVA	C/201003/300/A/B/C				
MONTANT TOTAL A PAYER		65 918			

الملحق 13

الرسم على القيمة المضافة
TAXE SUR LA VALEUR AJOUTEE

Les chiffres d'affaires et les revenus sont inscrits en dinars, le dernier chiffre étant ramené au zéro (exemple : 325.626 D.A. = 325.620 D.A.)

A/ Chiffres d'affaires Imposables

Code	Description soumise à la TVA	Chiffre d'Affaires Total	Chiffre d'Affaires Exonéré	Chiffre d'Affaires Imposable	Taux	Montant des Droits (en D.A.)
E 3 B 11	Biens produits domècia visés par l'article 23 du C/TCA				7 %	
E 3 B 12	Prestations de Services visés par l'article 23 du C/TCA				7 %	
E 3 B 13	Opérations immobilières visées par l'article 23 du C/TCA				7 %	
E 3 B 14	Actes médicaux				7 %	
E 3 B 15	Commissions et Courtiers				7 %	
E 3 B 16	Fourniture d'énergie				7 %	
E 3 B 21	Production - biens produits domècia visés par l'article 21 du C/TCA				17 %	
E 3 B 22	Revente en fatal - biens produits domècia visés par l'article 21 du C/TCA				17 %	
F 3 B 23	Travaux immobiliers autres que ceux soumis au taux de 7%				17 %	
E 3 B 24	Professions Libérales				17 %	
E 3 B 25	Coopérations de Banques et d'Assurances				17 %	
E 3 B 26	Prestations de Téléphone et de Télé				17 %	
F 3 B 26	Autres Prestations de Services				17 %	
E 3 B 31	Débit de Bussines				17 %	
E 3 B 32	Production - biens produits domècia visés à l'article 21 du C/TCA				17 %	
E 3 B 33	Revente en fatal - biens produits domècia visés à l'article 21 du C/TCA				17 %	
E 3 B 34	Tobac et Lunettes				17 %	
E 3 B 35	Spectacles jeux d'investissement autres que ceux de l'article 21 C/TCA				17 %	
E 3 B 36	Autres Prestations de Services visés à l'article 21 du C/TCA				17 %	
E 3 B 37	Consommateurs sur place				17 %	
TOTAL GÉNÉRAL DES CHIFFRES D'AFFAIRES						

B/ Déductions à Opérer

C/ TVA à Payer

NATURE DES DÉDUCTIONS	MONTANT
E 3 B 91 Précompte antérieur (mois précédent)	32.441,99, 29
E 3 B 92 TVA sur achats de biens matériels et services (art. 29 C/TCA)	
E 3 B 93 TVA sur achats de biens amortissables (art. 38 C/TCA)	
E 3 B 94 Régularisation du prorata (déduction complémentaire) (art. 43 C/TCA)	
E 3 B 95 TVA à récupérer sur factures annulées ou impayées (art. 18 C/TCA)	
E 3 B 96 Autres déductions (Notification de précompte, etc.)	
Total des déductions à opérer (B)	

C	- Total des droits dus	
E 3 B 97	Régularisation du prorata (art. 40 C/TCA) (+)	
	(déduction excédentaire)	
E 3 B 98	- Reversement de la déduction (art. 37 C/TCA) (+)	
TOTAL A RAPPELER (C)		
B	- Total des déductions à opérer (B) (-)	
E 3 B 99	TVA à payer au titre du mois (C-B)	7
	(A reporter dans le cadre Récupération ligne 10)	
E 3 B 99	Précompte à reporter sur le mois suivant (B-C)	

المقر الاجتماعي: الطريق الوطني رقم 03 بلدية جامعة
 Siège social route national N°03 COMMUNE DJEMAA
 B.P228 Zone d'Activité DJAMAA-W-ELOUED 39004
 Email:amouriabriqu@yahoo.fr

شركة العمورية لصناعة الآجر
 Sarl.EL-AMOURIA Briqueterie



Client: SARL BUCG
Adress: 1100 Logements individuels ouargla
N.I.F : 3130 2000 00102 14
N.I.S : 0031 1646 03694 40
T.I.N: 000 53600

Djamaà le: 28/02/2019

FACTURE N°:1 /2019

Quantité	Désignation	P.U	Montant
996505	Briques creuses 08T 10x20x30	12.61	12 565 928.05
788700	Briques creuses 12T 15x20x30	17.65	13 920 555.00
	H.T		26 486 483.05
	TVA 19%		5 032 431.78
	TOTAL		31 518 914.83
	REMISE		
	T.T.C		31 518 914.83

Mode de paiement: **ATERME**

Arrêtée la presente Facture à la somme de: Neuf cent quatre-vingt-deux mille sept cent quarante-sept DA et 70 cts

LE GERANT

YooaA0

RIB:00600304303026944378 BARAKA ELOUED NIF:001039054324998

RC:39/00-0543249 B 10

MF:001039300002956

AL:39280000059

TEL:032 15 68 24

FAX:032 15 68 25

الملحق 15

DIRECTION GENERALE DES IMPOTS
DIRECTION DES IMPOTS DE LA
WILAYA DE EL OUED
INSPECTION DES IMPOTS
DE DJAMAA
RECETTE DES IMPOTS
DE DJAMAA
COMMUNE DE SIDI AMRANE
0 0 1 3 3 9 3 0 9 0 0 3 8 3 6
ARTICLE D'IMPOSITION
3 9 3 0 0 0 0 0 5 8

الدهر
التسليم
MOIS DE 02/ 2019
TRIMESTRE
A RAPPELER
OBLIGATOIREMENT

الضرائب والرسوم المحصلة فوراً أو عن طريق الإقتطاع من المصدر
تصريح يقوم مقام حافظة إشعار بالسداد
**IMPOTS ET TAXES PERCUS AU COMPTANT
OU PAR VOIE DE RETENUE A LA SOURCE**
DECLARATION TENANT LIEU DE BORDEREAU-AVIS DE VERSEMENT

شماره 04/50 (2004)
ATTENTION
هذا التصريح يجب أن يقدم إلى مصلحة الضرائب خلال العشرين يوم الأول من الشهر
La présente déclaration doit être déposée à la recette des impôts dans les **VINGT PREMIERS JOURS DU MOIS.**

M. *SARL Briqueterie El Anassira*
(Nom et Prénom - raison sociale)
Activité/Profession: *Fabrication Briques Rouge*
Adresse: *17 EL OUED*

CODE ARTICLE
1 0 1 7

Nature des Impôts	Code	Opérations imposables	Chiffre d'affaires brut	Chiffre d'affaires imposable Recettes Professionnelles imposables	Taux	Montant à payer (D.A.)
TAP	C 1 A 11	Affaires bénéficiant d'une réduction de 50 %			2%	
	C 1 A 12	Affaires bénéficiant d'une réduction de 30%			2%	
	C 1 A 13	Affaires sans réduction			2%	
	C 1 A 14	Affaires exonérées			2%	
	C 1 A 20	Recettes professionnelles (Professions libérales)	33 377 935		2%	
TOTAL			33 377 935			Niant

	Code	Déclarations des acomptes et soldes d'imposition		Montant à payer (D.A.)
		Acomptes et Soldes I.B.S.	Acompte Provisionnel	
AP/IBS	E 1 M 10			
	E 1 M 10	Solde de liquidation		
TOTAL				Niant

	Code	Catégorie de revenus soumise au prélèvement forfaitaire			Montant à payer (D.A.)
		Traitement salariaux émoluments primes indemnités rémunérations diverses	Revenus nets imposables	Taux	
VF	C 1 C 10				
		TOTAL			Niant

	Code	Catégorie de revenus soumise à une retenue à la source I.R.G. ou I.B.S.			Montant à payer (D.A.)
		Revenus nets imposables	Taux		
IRG/Salaires Autres Retenues à la source I.R.G. Retenues à la source I.B.S.	E 1 L 20	IRG/Traitement salariaux personnes et rentes viagères	1.212.464,40	50%	64 928
	E 1 L 30	IRG/Revenus des Créances déposit et Cautions (Tires nominatives)			
	E 1 L 40	IRG/Bénéfices distribués par les Sociétés de Captage et Libération			
	E 1 L 60	IRG/Revenus des bons de caisse anonymes			
	E 1 L 80	IRG/Autres retenues à la source			
	E 1 M 30	IBS/Revenus des Entreprises Étrangères non installées en Algérie (Prest. de Services)(1)			
E 1 M 40	IBS/Autres retenues à la source				
TOTAL			1.212.464,40		64 928

الرسم على القيمة المضافة
TAXE SUR LA VALEUR AJOUTEE

Les chiffres d'affaires et les revenus sont inscrits en dinars, le dernier chiffre étant ramené au zéro (exemple : 325.626 D.A. = 325 620 D.A.)

A/ Chiffres d'affaires Imposables

Code	Opération assujetties à la TVA	Chiffre d'Affaires Total	Chiffre d'Affaires Exonéré	Chiffre d'Affaires Imposable	Taux	Montant des Droits (en D.A)
E 3 B 11	Biens produits denrées visées par l'article 23 du C/TCA				7 %	
E 3 B 12	Prestations de Services visées par l'article 23 du C/TCA				7 %	
E 3 B 13	Opérations immobilières visées par l'article 23 du C/TCA				7 %	
E 3 B 14	Actes médicaux				7 %	
E 3 B 15	Commissionnaires et Courtiers				7 %	
E 3 B 16	Fourniture d'énergie				7 %	
E 3 B 21	Production biens produits,denrées visées par l'article 21 du C/TCA	33 377 935	360 000	33 017 935	19 %	6 273 408
E 3 B 22	Revente en fetal biens produits,denrées visées par l'article 21 du C/TCA				19 %	
E 3 B 23	Travaux Immobiliers autres que ceux soumis au taux de 7 %				19 %	
E 3 B 24	Professions Libérales				19 %	
E 3 B 25	Opérations de Banques et d'assurances				19 %	
E 3 B 26	Prestations de Téléphone et de télex				19 %	
E 3 B 28	Autres Prestations de Services				19 %	
E 3 B 31	Débit de Boissons				19 %	
E 3 B 32	Production biens produits,denrées visés à l'article 21 du C/TCA				19 %	
E 3 B 33	Revente en fetal biens produits,denrées visés à l'article 21 du C/TCA				19 %	
E 3 B 34	Tabac et allumettes				19 %	
E 3 B 35	Spectacles,jeux,divertissement autres que ceux de l'article 21 C/TCA				19 %	
E 3 B 36	Autres Prestations de Services visées à l'article 21 du C/TCA				19 %	
E 3 B 37	Consommations sur place				19 %	
TOTAL GENERAL DES CHIFFRES D'AFFAIRES		33 377 935	360 000	33 017 935		6 273 408

B/ Déductions à Opérer

	NATURE DES DEDUCTIONS	MONTANT
E 3 B 91	Précompte antérieur(mois précédent)	3 510 060
E 3 B 92	TVA sur achats de biens matières et services(art 29 C/T.C.A.)	945 117
E 3 B 93	TVA sur achats de biens amortissables(art 36 C/T.C.A.)	
E 3 B 94	Régularisation du prorata (déduction complémentaire)(art. 40 C/T.C.A)	
E 3 B 95	TVA à récupérer sur factures annulées ou impayées(art. 18 C/T.C.A.)	
E 3 B 96	Autres déductions (Notification de précompte, etc.)	
Total des déductions à opérer (B)		4 455 177

C/ TVA à Payer

C	- Total des droits dus	6 273 408
E 3 B 97	Régularisation du prorata (art. 40 C/T.C.A.) (+) (déduction excédentaire)	
E 3 B 98	- Reversement de la déduction (art. 37 C/T.C.A.) (+)	
TOTAL A RAPPELER (C)		6 273 408
B	- Total des déductions à opérer (B) (-)	4 455 177
E 3 B 00	TVA à payer au titre du mois (C-B) (A reporter dans le cadre Récupération ligne 10)	1 818 231
E 3 B 99	Précompte à reporter sur le mois suivant (B-C)	

Label31	E 2 E.00	Opérations Imposables		Taux	Montant à payer(en DA)
		العمليات الخاضعة للضريبة	Chiffre d'Affaires Imposable		
DROIT DE TIMBRE SUR ETAT					990
					990
		TOTAL			5

IMPOT ET TAXES NON REPRIS CI-DESSUS		Opérations Imposables		Taux	Montant à payer(en DA)
		العمليات الخاضعة للضريبة	Chiffre d'Affaires Imposable		
		TOTAL			6

RECAPITULATION (E.N.D.A)		الشخص (ب.ع.ج.)	إطار حاسب المحاسب الضريبة Cadre réservé au contribuable	إطار حاسب خامسة الضرائب Cadre réservé à la recette des impôts	إطار حاسب مصلحة الضرائب Cadre réservé à l'inspecteur des impôts
TAP	C/500026/A		<p>بأنه صحت ومدق محتوى هذا الصريح و التلقه مع الوثائق المحاسبية</p> <p>Certifié sincère et véridique le contenu de la présente déclaration et conforme aux documents comptables.</p> <p>A DJAMAA Le: 07/03/2015</p> <p>CACHE T SIGNATURE</p>	<p>Reçu - ce jour la présente déclaration enregistrée - sous le numéro</p> <p>Payé par chèque bancaire N° 200</p> <p>- du</p> <p>- tiré sur l'agence</p> <p>par Chèque Postal N° du</p> <p>en numéraire</p> <p>Prise en recette par quittance N° de ce jour</p> <p>A le</p> <p>Le receveur des impôts</p> <p>CACHE T SIGNATURE</p>	<p>Declaracion enregistrée le: الصريح مسجل يوم</p> <p>Observations éventuelles: ملاحظات</p>
AP/IBIS	C/201001M1				
VF	C/500026/C				
IRG/Salaires	C/201001/100	64 920			
IRG/Autres Ret Source	C/201001/101A/B/C				
RS/Retenués à la source	C/201001M2 et 3				
TIC	C/201003/003A/B				
Droit de timbre	C/201002/201	990			
Autres	C/				
TVA	C/201003/000A/B/C	1 818 231			
MONTANT TOTAL A PAYER		1 884 149			

الملحق 16

SARL BRIQUETERIE EL-AMOURIA
DJAMAAETAT RECAPITULATIF DES SALAIRES
MOIS D' FEVRIER 2019

DESIGNATIONS	CPT	DEBIT	CREDIT
SALAIRE DE BASE	631001	1 013 711.05	
INDIMNITE DE ZONNE	631002	319 319.01	
HEURE DE NUIT	631003	-	
I.E.P	631006	19 581.47	
NUISANCE	631012	146 402.30	
I.T.P	631016	50 286.67	
SALAIRE DE POSTE		1 549 300.50	
PRIME DE PANIER	631009	121 920.00	
RETENUE S.S 09%	431009		139 437.05
NET IMPOSABLE		1 212 464.44	
RETENUES I.R.G	447500		64 928.31
SALAIRE UNIQUE	631100	24 000.00	
NET A PAYER	421000		1 490 855.14
TOTAUX		1 695 220.50	1 695 220.50

PART PATRONALE :.....

293 267.31

بِسْمِ اللَّهِ الرَّحْمَنِ الرَّحِيمِ