



الآثار المحتملة من انضمام الجزائر
إلى المنظمة العالمية للتجارة على
القطاع الزراعي

2015/2014 :

بِسْمِ اللَّهِ الرَّحْمَنِ الرَّحِيمِ

Résumé

Les effets potentiels de l'adhésion de l'Algérie à l'Organisation mondiale du commerce sur le secteur agricole

L'Organisation mondiale du commerce, le nouvel ordre mondial et étant donné que le montage global de diverses restrictions limitent leur liberté, l'agriculture est l'un des sujets dans les négociations commerciales multilatérales et a été et n'est toujours contesté entre les pays développés et sous-développés, et l'Algérie a cherché depuis les années 1980 à la demande d'adhésion au GATT et poursuit ensuite son autobiographie à négocier avec l'organisation de commerce mondial. Le secteur agricole est un nerf sensible pour l'économie algérienne. Et en vertu de la situation actuelle, les effets apparaissent après avoir rejoint les éventuels effets négatifs, tandis que certains se produisent, il faut par le biais de plusieurs stratégies visant à maximiser les effets positifs et minimiser les effets négatifs.

Mots-clés : Organisation mondiale du commerce, Algérie. Le secteur agricole.

الفهرس

الفهرس

الصفحة	العنوان
--------	---------

-

الفصل الأول : من الجات الى المنظمة العالمية للتجارة

06	
07	1947 :
07	:
07	:
08	:
09	:
12	:
12	:
14	:
17	:
20	:
20	:
24	:
28	:
30	

الفصل الثاني : القطاع الزراعي الجزائري في ظل مساعي الانضمام الى المنظمة العالمية للتجارة

32	
33	:
33	:
35	:

38	:
39	:
39	:
39	:
41	:
43	:
43	:
45	:
46	:
46	:
47	:
47	:
48	:
50	:
52	:
54	:

الفصل الثالث :

56	:
57	:
57	:
58	:
58	:
58	:
59	:
60	:
60	:
60	:
61	:
62	:
63	:

64

:

65

:

67

69

قائمة الجداول

الصفحة	عنوان الجدول	رقم الجدول
12	1995 1986	(01)
23		(02)
50	2012 2010	(03)
51	2007-2000	(04)

قائمة الأشكال

الصفحة	عنوان الشكل	رقم الشكل
19		(01)

المقدمة

:

,

,

,

,

.

,

,

.

,

,

.

,

,

,

,

,

,

,

,

,

,

.

,

:

:

-
-
-
-

:

-
-
-
-

..

-
-
-
-

:

:

-

-

-

· ,

:

:

,

,2014/2013

·

-

·

-

,

''

,

,2007

,

·

-

,

,2007/2006

''

,

,

·

:

·

.2010

:

.

.

,

.

:

.

.

:

,

,

:

,

:

,

,

.

:

,

,

,

.

:

.

,

:

,

.

الفصل الأول

من الجات إلى المنظمة العالمية
للتجارة

,1947

1947 :

,
.

-

1947

1946

1948/03/24

23 1947

.¹ 1948/01/01

(GATT)

-

GATT

. General Agreement on Tariffs and Trade

.5 ,2001

1

1994 . 117 1947 23

1

2

7 . 2011/2010 ,
2012-2011 ,03

1
2
.11-10

-
-
:
:
-: ()
1947 23 ,
10 ,
%63 ,
:
1949 * * 135 .
10 ,
' 1 (, , ,)
:
()
, 38 ,1951
%25 8700
.1948

() :

26 ,1956 1952

. 2.5

400

900

() :

1961-1960

28

4400

4.9

() :

%75 62 1967-1964

40

,%35

%50

,1973

,2007-2006 ,

.20

102

7%

: %34 %4.7

1

: :

125 , 1993-1986

117

755

, %40

1995 1986 : (1)

	Puntqdel Este	1986
	Montreal	1988
	Geneva	1989
	Brnssets	1990
	Geneva	1991
	Washmgton	1992
	Tokyo	1993
	Geneva	1993
	Morocce	1994
	Geneva	1995

:

:

:

:

2

:

1

OMC :

1995/01/01

1994-1986

2

:

.

:

07

15

1986

1993

.

1994 15 12

125

.

15

1990

.

1

-4

.()

-5

()

: -6

2

1
2005/2000

28 ,2006

2
211 ,2008 ,

:

:

:

,

1 ..

:

,

,

,

2 .

:

,

,

3

,

,

.

.37 ,2006 ,

.22-21 ,2009 ,

.103

1

2

3

:

.

:

1 .

:

2 .

3

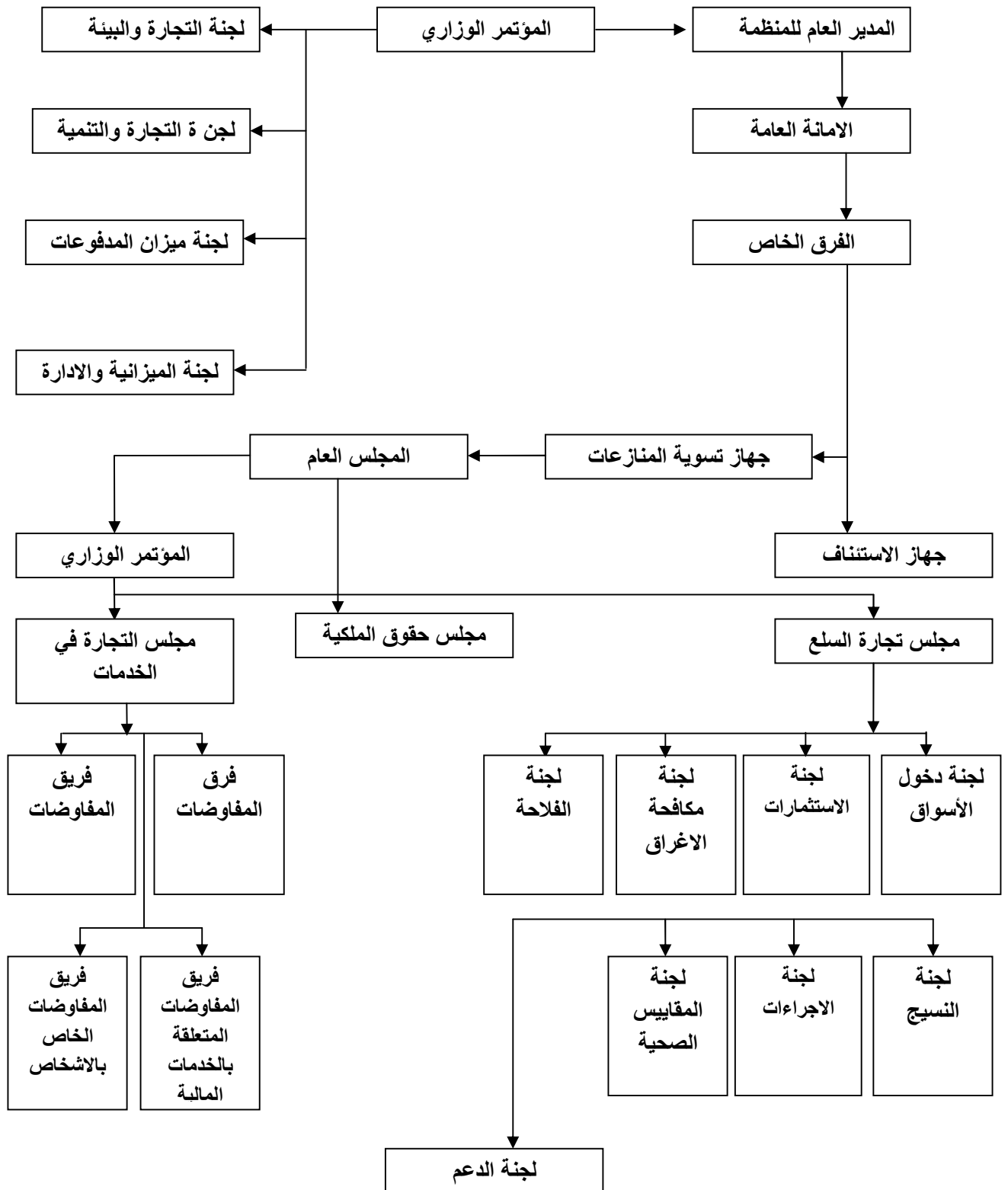
1 .103 , ,

2015/049/24 <http://www.minshawi.com/other/harby.htm>

.19:19

3 .23 , ,

(1)



:

:

: 1

:

:

-1

،()

.1995

-2

.² %36

-3

%15

,2007 ,

¹ .259

.23 ,2001,

²

-4

81 %100

54 %100

25 %100

-5

3%

3%

5%

5%

-6

10%

24%

10¹

-7

-8

:

:

:

•

:

•

:()

(02)

(10) 2004-1995	(6) 2000-1995	
% 24 % 10	% 36 % 15	: -1 -2
% 13 % 10	% 20 % 5	:() : -1 MGS Moyen Générale de Subvention (1988-1986 :) -2
% 24 % 14	% 36 % 21	: -1 -2 (1990-1986

.156 , , :

:

:

,1999

,1998

,1996

20

,2000

2000

:

,20

.

1999

2000

2003

2002

121

1

:

2001 14 9

13,14

i 2003

*

*

2002

i¹

i 2003

(18)²

70

,2003 ()

70 %

10 40 %

:

2003

:

.211 , , 1

: 18 2

2005 :

, 149 , 2005

:

.2013 -

' -

1

.2008 %97 -

. -

:

2006

"

"

:

.

1¹ , , 2013/2012 , .48

2007

,

i 2007

.1

2008

.

:

:

.

•

%36

10 ,

6

,%21

•

•

i

•

o1

2

:

24-1

i()

: 24-1

3

.192 , , 1

.34-33 , , 2

.192 , , 3

:

1947

, 23

,

.

.

,2000

,

.

.

1

1

.

1

.

الفصل الثاني

القطاع الزراعي الجزائري

في ظل مساعي الانضمام

الى المنظمة العالمية للتجارة

:

.

:

-

i¹

:

:

-1

.²

.222 , , 1
.222 , , 2

-2 :

10-90

03-01

1993

12-93

i 1990

,2006

08-06

,2001

1 .

-3 :

95 %

:

-4

i²

1 , ..223-222
2 , .223

-
-
-

5 1996,

:

-

1.

-

..

-

2.

-

:

1996

:1998/1996:

-

17/16

.75 , , , 1
.75 , , , 2

2015¹.

:

,

:

2

-

,

-

,

,

,12

,

3

:

-

,

.

,

,

-

.

,

-

,

,

.

.

¹ <http://www.aps.dz/>، يوم 20/05/2015، على الساعة 13.00.

² 2004، 464.

³ 2012، 228، / 11،

1

,2007

1962

1970/1962

1963

20000

1000

2000

)

) SAP)

) ONRA

BNA)

(OFLA).

(ONALAIT)

-1

:

-

-

1

-

-

-2

:

-

-

-

-

-

.()

: :

71

1971/11/80

:

.1

:

-

-

-

•

•

•

•

:

-() : (1972)

-() : i 1973

1975 : - (

105

:

-1

-2

2.

1

...

-3

:

30 40 .¹

:

-
-
-
-
-
-

() :

1983-08-13

18- 83

.¹

291.571

51.603

%75

1983

1992-07-06

289-92

:

19-87

1987

2

-1

3

-2

:

-3

:

.1

:

:

:

1990 18 25-90

:

73 - 71

160

.03/10

:

03/10

19/87

2010

,

40

:

:

-1

19/87

-

,

,

.

-

.

-

,

.

,

-2

,

-

.1

.

-

:

:

2012 2010 :(03)

2012	2011	2010	
102055	100847	107456	
9521	9443	13146	
900.00	900.00	900.00	
800.00 ^س	800.00	800.00	

-1

i1()

.2007-1999

2007-2000 :(04)

2007	2006	2005	2004	2003	2002	2001	2000	
181	164.6	164.5	163.1	143.7	126.9	151.9	111.2	

-2000

78.89%

181

111.2

2007

.

:

:

o1

.%89

15.7

.2

.41-40 , , 1

2015-05-09 19:46 <http://www.startimes.com/f.aspx?t=25458535> 2

:

- :

.

- :

- :

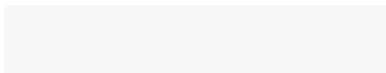
- :

1

.

-

.



1986

الفصل الثالث

انعكاسات انضمام الجزائر الى
المنظمة العالمية للتجارة على
القطاع الزراعي و استراتيجيات
حمايته

:

,

:

:

-

,

1

.

-

.

-

,

-

,

.

-

10%

13

-

1

-

:

:

:

-

-

.

-

:

-

.

-

-

1 .

2 .

:

3 .

1 <http://www.ahewar.org/debat/show.art.asp?aid=269827> 2015/5/1 18:16 .

2 .100

3 .168

:

:

-

15%

%45

.1

-

-

-

:

:

-

.

-

.1

-

i

-

i

.2

:

-

,

,

,

¹ .165 , , ,

,2007-2006 , , , , , ^{2.2} ,

.67

:

1

:

:

1989

2

75

:

:

i

i

1950

1964

i

:

1957

-

-

..

-

i 1964

14

:

1971

1

:

:

,

,

,

,

,

,

.

,

2

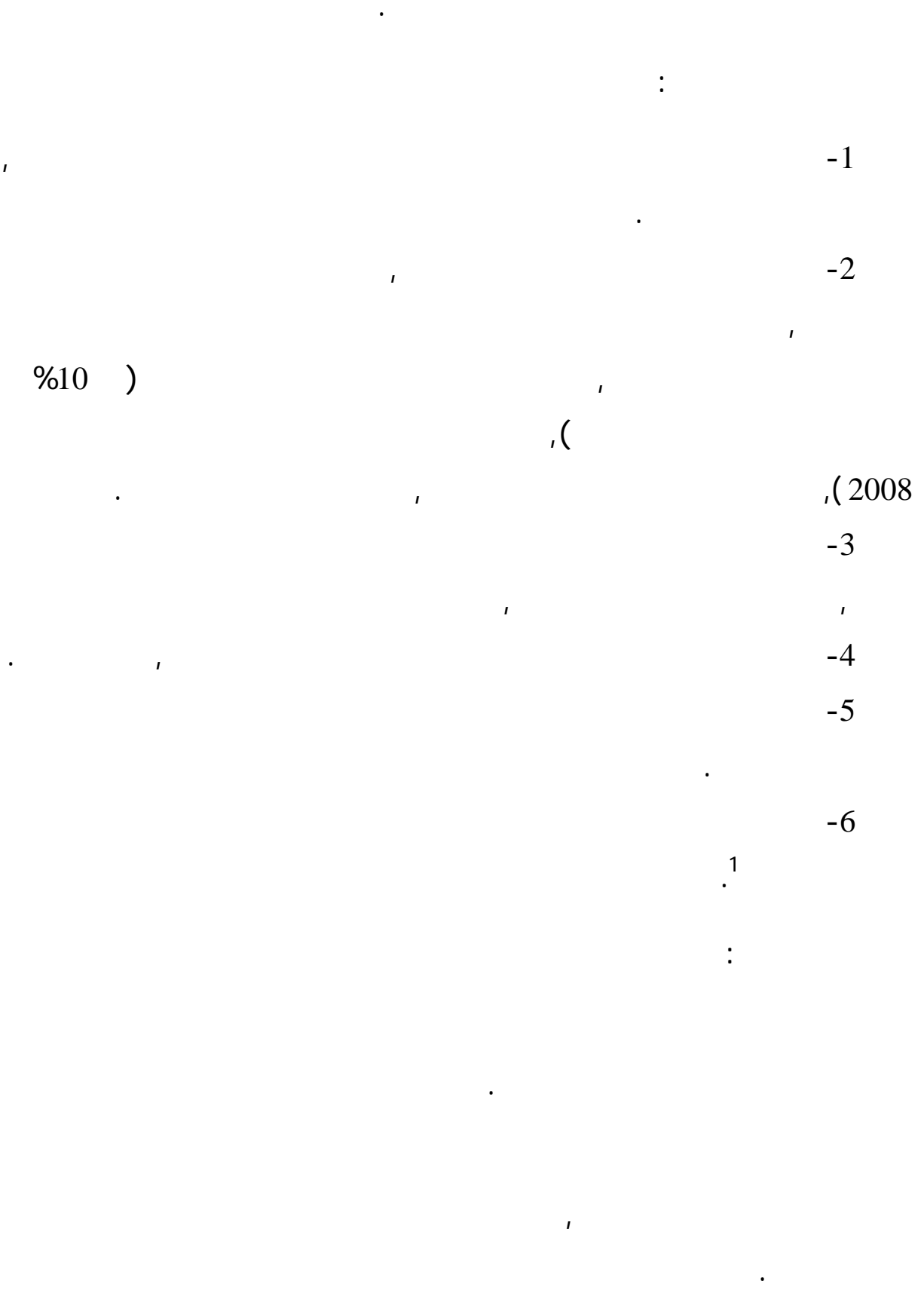
:

,

,

, , , ,

¹ " ..239 2007
² .133 , ,



:

,

,

.

,

..

,

.

الغائبة

:

,

,

.

.

,

:

:

,

-

.

.

-

.

.

-

.

-

،

.

:

، -1

، -2

، -3

، -4

،

.

:

، -1

، -2

، -3

،

:

,

,

:

-1

.

-2

.

,

-3

.

,

.

قائمة المراجع

- :
- (01) 2006
- (02) .. ,2009 ,
- :
- 1 (01) 2007-2006 ,
- (02) 2009/2008 ,
- (03) 2004
- (04) ,2012, ,11 /
- (05) 2007 ,
- (06) 1999 ,
- (07) .2013 ,
- (08) ,2013

- (22)
- (23)
- ..2008
- (24)
- 2012-2011 ,03
- (25)¹
- (26)
- .1999
- :
- (01)
- .2001,
- :
- (01)
- ,2013,
- (02)
- (03)
- . 2009

(01) <http://cubouira.3oloum.org/t22-topic>

(02) http://droit7.blogspot.com/2013/11/blog-post_3564.html

(03) <http://www.minshawi.com/other/harby.htm>

(04) <http://www.univ-ecosetif.com/article.php?id=471>

(05) <http://www.startimes.com/f.aspx?t=25458535>

(06) <http://www.ingdz.net/vb/archive/index.php/t-20390.html>

(07) <http://www.aps.dz/>